

2021-22 ASG Reporte



Contents

Introducción	3
Prologis de un vistazo	5
Metas y progreso	6
Emisiones Netas de Carbono Cero para 2040	7
Premios y reconocimientos recientes	8
Adelantándonos a lo que viene	9
¿Qué nos diferencia?	10
Innovación y oportunidad	12
Cómo trabajamos	14
Logística Sostenible	17
Cambio climático y energía	18
Soluciones para clientes	19
Edificio verde	20
Nuestro equipo	22
La cultura y la experiencia de nuestros empleados	23
Inclusión y diversidad	24
Salud y seguridad	25
Comunidades Resilientes	26
Participación de los interesados	27
Impacto económico y social	28
Salud y seguridad de la comunidad	29
Participación de la comunidad	30
Apéndice	31
Datos de rendimiento	32
Índice GRI	33
Divulgación de SASB	36
Divulgación de TCFD 2021	39
Declaraciones a futuro	42



Sobre este reporte

Nuestro reporte de ASG 2021-22 describe el desempeño cuantitativo 2021 de todos los activos de FIBRA Prologis. Incluye lo más destacado de 2021 y la primera parte de 2022.

Este informe se preparó de acuerdo con los [Estándares Universales 2021 de Global Reporting Initiative \(GRI\)](#) y

cubre los temas identificados en nuestra evaluación de materialidad más reciente. Se alinea con las Normas de Bienes Raíces de [Sustainability Accounting Standards Board \(SASB\) de 2018](#), y con el [Task Force on Climate-related Financial Disclosures \(TCFD\)](#). Para cualquier duda o sugerencia envía un correo a esg@prologis.com.

Introducción



Estimados Accionistas,

Es un placer y un privilegio compartir con ustedes el Reporte Anual de FIBRA Prologis donde resaltamos nuestro compromiso, progreso y ambición en la gestión ambiental, la responsabilidad social y el gobierno corporativo (ASG). Como proveedor de espacio y soluciones de logística global, desempeñamos un papel importante al hacer que las cadenas de suministro del mundo sean más eficientes, más sostenibles y más receptivas a las necesidades de la sociedad. Esta ambición es compartida por nuestro patrocinador, Prologis. De hecho, seguir los principios, estándares y prácticas de Prologis nos brinda una ventaja competitiva en el dinámico mercado mexicano. Y estamos orgullosos de dar un paso adelante hacia el agresivo objetivo de emisiones netas cero establecido recientemente por Prologis, que incluye:

- Emisiones netas cero de nuestras operaciones (alcances 1 y 2) para 2030
- Emisiones netas cero para 2040 en toda nuestra cadena de valor

En 2021, FIBRA Prologis continuó impulsando el progreso en todos los ámbitos de ASG, ya sea aprovechando el espíritu de voluntariado de los empleados, emitiendo capital a través de un bono

“En FIBRA Prologis, los mandatos de ESG están integrados en nuestra cultura y en la forma en que trabajan nuestros equipos.”

verde, para financiar mejoras en nuestros edificios, o avanzando en la transformación de todo el portafolio a la iluminación LED.

Es vital que las preocupaciones de ASG estén integradas en nuestra estrategia porque estos temas también son una prioridad para nuestros clientes. Somos un socio clave para aquellos que están en su propio camino hacia las emisiones netas cero y la descarbonización.

Nuestro equipo hace posible todos nuestros logros. La cultura que hemos construido y las prestaciones integrales que ofrecemos, claramente están dando frutos. En nuestra más reciente encuesta de satisfacción de empleados, el 94% aseguraron estar comprometidos con la compañía en México.

Estamos orgullosos del reconocimiento que hemos recibido por nuestros esfuerzos, que incluyen:

- Ser parte del Índice de Sostenibilidad Dow Jones, MILA Pacific Index
- Reconocimiento de GRESB Green Star como líder del sector regional industrial de 2021

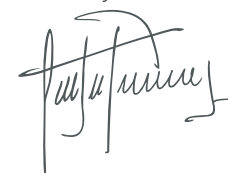
En FIBRA Prologis hemos logrado un gran avance, pero todavía no estamos satisfechos. Y no confiamos solo en el reconocimiento y los objetivos numéricos para juzgar nuestro propio progreso. En FIBRA Prologis, los mandatos de ASG están integrados en nuestra cultura y en la forma en que trabajan nuestros equipos.

Sabemos que tenemos un largo camino por recorrer, no solo para hacer realidad nuestras propias ambiciones, sino también para contribuir a la mejora y sostenibilidad de los sistemas y las comunidades en las que operamos. En este informe, compartimos con



ustedes nuestros objetivos, nuestras ambiciones, nuestro progreso y las áreas en las que requerirán una mayor inversión y esfuerzo. Liderar en temas ESG va más allá de simplemente cumplir con las regulaciones y palomear logros, es nuestra forma de plantar nuestra semilla para un mundo mejor. Significa adelantarse a lo que viene.

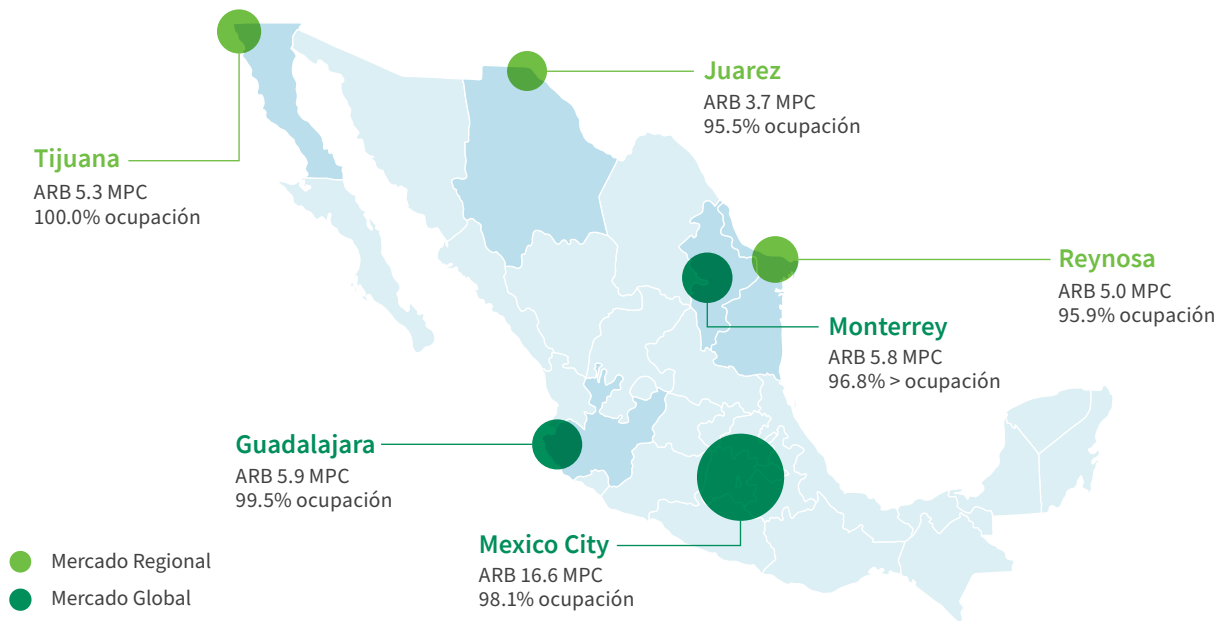
Sincerely,



Luis Gutiérrez
President, Latin America

FIBRA Prologis en un vistazo

FIBRA Prologis (BMV: FIBRAPL14) es uno de los principales propietarios y operadores de inmuebles industriales de clase A en México. Al 31 de diciembre de 2021, FIBRA Prologis poseía 224 propiedades de logística y manufactura en seis mercados estratégicos en México con un total de 42.6 millones de pies cuadrados (4.0 millones de metros cuadrados) de área bruta rentable. Estas propiedades fueron arrendadas a 237 clientes, incluyendo proveedores de logística, compañías de transporte, minoristas y manufactura. Nuestros principales clientes incluyen Amazon, Mercado Libre, IBM y DHL.



FIBRA Prologis en números¹

92
empleados

42.6 M
de pies cuadrados
de espacio

237
clientes en 6
mercados

\$3,476M
Activos valorados en \$US

~49%
de los empleados
son mujeres

94%
Puntuación de compromiso
de los empleados, 100
puntos básicos por encima
del año pasado

Estrategia

Nuestro portafolio está localizado en mercados con alta barrera de entrada y alto crecimiento, cercanos a los centros urbanos donde se consumen los productos, así como mercados que se benefician de una mano de obra preparada y calificada, así como la proximidad a la frontera con los EE. UU. Aprovechamos nuestra escala para apoyar la innovación y abordar los diversos requisitos de logística y manufactura ligera de nuestros clientes.

Con respecto a ASG, y con Prologis como patrocinador y administrador, nuestra estrategia a largo plazo es crear las condiciones y establecer los estándares para el futuro de la logística inmobiliaria. Cuando mejoramos la resiliencia y la eficiencia de la cadena de suministro global, creamos un valor significativo a las comunidades, las empresas y las personas. Nuestro enfoque integrado de ASG crea valor al negocio al reducir el riesgo, aumentar

la eficiencia, diferenciar las marcas y ampliar los ingresos y las oportunidades de contratación de talento. Como se describe en este informe, [nos adelantamos a lo que viene](#); ofrecemos [soluciones de logística sostenible](#) a nuestros clientes; [motivamos a nuestra gente](#); y construimos [comunidades resilientes](#).

1. Al 31 de diciembre de 2021. Los datos de empleados corresponden a Prologis Property Mexico.

Metas y progreso

Nuestros objetivos describen nuestra ambición, crean responsabilidad e impulsan la alineación con nuestra estrategia de negocio. Están influenciados por nuestros grupos de interés y por marcos como los Objetivos de Desarrollo Sostenible (ODS) de la ONU.

ODS	OBJETIVO ¹	ESTATUS	AVANCE ¹
13 CLIMATE ACTION	Emisiones netas de carbono cero. Alcanzar emisiones netas de carbono cero para 2040 de alcance 1, 2 y 3	● Según lo planeado	En junio 2022 se establece el objetivo de emisiones de carbono cero.
9 INDUSTRY, INNOVATION AND INFRASTRUCTURE	Certificación de edificios. Lograr la certificación sustentable del 100% del portafolio operativo (por área) (base de referencia 2021)	○ Nuevo Objetivo	~49% del portafolio certificado
9 INDUSTRY, INNOVATION AND INFRASTRUCTURE	Iluminación LED. Instalar 100% de iluminación LED en todo nuestro portafolio para 2025	● Según lo planeado	Iluminación LED instalada en el 67% de los espacios de almacén y oficinas de nuestro portafolio
1 NO POVERTY	Compromiso con la comunidad. Lograr 1,400 horas de tiempo voluntario anual	○ Nuevo Objetivo	409 horas de voluntario
8 DECENT WORK AND ECONOMIC GROWTH	Capacitación de logística a fuerza laboral. Capacitar a +700 personas en logística para 2025 (línea base 2022)	○ Nuevo Objetivo	Capacitación a través de la Iniciativa Community Workforce, alianza firmada con Fundación Forge
17 PARTNERSHIPS FOR THE GOALS	Ética. Asegurar que el 100 % de los empleados completen la capacitación en ética cada año	✓ Completado	100% de los empleados completaron la capacitación en ética

1. Al 31 de diciembre de 2021.

Emisiones Netas de Carbono Cero para 2040

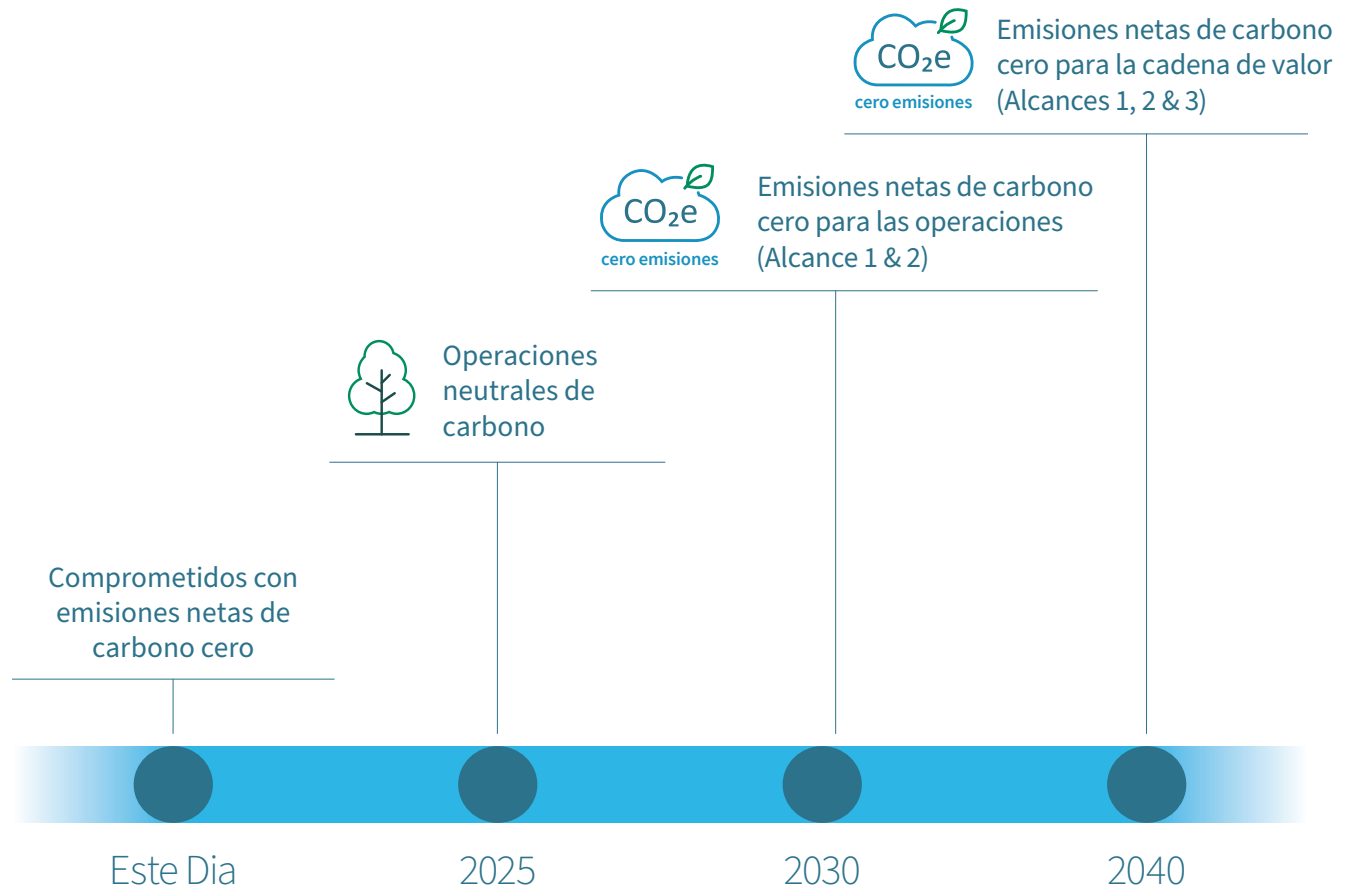
En 2022, Prologis se comprometió a lograr cero emisiones netas en toda su cadena de valor para 2040. Esto incluye el portafolio de FIBRA Prologis.

Nuestros esfuerzos de sostenibilidad siempre han sido ambiciosos. Con este objetivo, brindamos apoyo a nuestros clientes para lograr sus objetivos de sostenibilidad.

El objetivo, que representa una oportunidad importante para servir a nuestros clientes de formas nuevas e innovadoras en iniciativas de sustentabilidad, incluye metas intermedias como emisiones netas de carbono en nuestras operaciones para 2030.

Nuestro patrocinador ha presentado una carta de compromiso con respecto a su objetivo de emisiones netas de carbono cero al Science Based Target initiative (SBTi) para su validación.

INCREMENTANDO NUESTRA AMBICIÓN CLIMÁTICA



Premios y reconocimientos recientes

A continuación se muestra una selección de los premios y reconocimientos relacionados con ASG que recibimos en 2021 y la primera mitad de 2022. Visite nuestro sitio web para obtener [la lista más actualizada](#).



Índices de Sostenibilidad Dow Jones,

índice MILA Pacific. (top 10% superior de la industria) – 2021



Índice ESG S&P/BMV Total Mexico.

Incluido desde 2020 Index



GRESB

Reconocimiento Green Star como líder del sector regional industrial de 2021



MSCI

Calificación “BBB”



Sustainalytics

Calificación de riesgo ASG de 13.2 sobre 100 (riesgo poco significativo) – 2021

Adelantándonos a lo que viene

Un atributo clave de FIBRA Prologis es nuestro intenso empuje para adelantarnos a lo que viene. Aprovechamos la escala de nuestro patrocinador global de bienes raíces y su posición clave en la cadena de suministro para promover el liderazgo en nuestra industria y más allá. Nuestro enfoque estratégico e integrado de ASG nos ayuda a diferenciarnos en el mercado y a crear valor de negocio e impacto global.

~42.6 M

de pies cuadrados de espacio en los 6 principales mercados industriales en México

US\$242 M

en ingresos

¿Qué nos hace diferentes?

Hemos estructurado nuestro negocio y cartera con gran intención. La investigación profunda, un análisis sofisticado de los mercados y la disciplina sustentan nuestro portafolio. FIBRA Prologis se enfoca en dos grandes y poderosas dinámicas en la economía global, las cuales respaldan el crecimiento: el consumo y la manufactura. Brindamos servicios inmobiliarios integrales que incluyen arrendamiento; adquisiciones; ventas; y un conjunto de servicios integrales a través de la plataforma de Essentials de Prologis. A lo largo de los años, hemos seguido deliberada y diligentemente, una estrategia de concentrarnos en los seis mercados clave de consumo y manufactura de México. Esta estrategia generó retornos positivos en 2021 y sentó las bases para el crecimiento en 2022 y más allá.

Al mirar hacia el futuro, esperamos ver un crecimiento continuo en el consumo. Esto significa que nuestros clientes seguirán priorizando la velocidad de comercialización, el inventario y la flexibilidad. Estos factores crean una demanda creciente de espacio de almacenamiento y servicios de logística, y nos posicionan para un éxito sostenido a largo plazo.

El sector manufacturero se ha visto afectado tanto por una fuerte recuperación del crecimiento como por las persistentes interrupciones de la cadena de suministro. Los cierres por COVID-19 y los picos inesperados en la demanda han dejado a los fabricantes luchando por satisfacer la demanda, obtener componentes y sacar los productos de Asia de manera confiable. Y además, una persistente escasez de mano de obra en los EE. UU. está agravando la situación. En respuesta, los fabricantes están moviendo un mayor porcentaje de la producción más cerca de la fuente de demanda, es decir, el nearshoring. Eso ha convertido a los mercados

fronterizos de México, con su gran fuerza laboral y fácil acceso a los Estados Unidos, en un centro de enfoque renovado como centro de manufactura.

La cadena de suministro de manufactura, que se había orientado en torno a una mentalidad de inventario justo a tiempo durante décadas, está cambiando a un enfoque por si acaso, que requiere tener más bienes y piezas a mano. Todo se suma a un aumento en los niveles de inventario y una creciente demanda de espacio.

Creamos valor más allá de nuestros inmuebles. En 2021, continuamos ofreciendo servicios y soluciones

para satisfacer las necesidades del cliente de logística actual a través de la plataforma de Prologis Essentials de nuestro administrador: operaciones, fuerza laboral, energía y datos/análisis. Prologis Essentials tiene un fuerte componente de sostenibilidad en su conjunto de servicios, que respalda el progreso de nuestros clientes hacia sus objetivos de sostenibilidad.

Para obtener más información sobre cómo estamos organizados y sobre nuestro desempeño financiero, consulte nuestro [Informe Financiero de 2021](#).



Consejo Asesor de Clientes 2022.

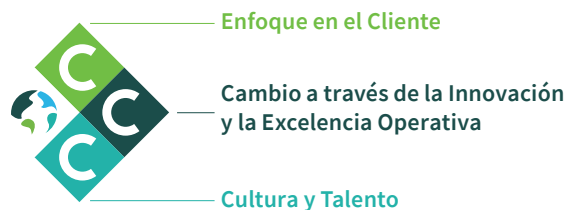
Nuestros valores

Nuestros valores fundamentales guían cómo trabajamos con nuestros colegas, clientes y comunidades:



La inclusión y la diversidad (I&D) son aspectos vitales de nuestra forma de trabajar. Describimos nuestro enfoque en la sección [Nuestro equipo](#) de este informe.

Hemos mantenido una mentalidad de cambio continuo. Esto se materializa en nuestro enfoque de las “3C”:



En su video de bienvenida a los nuevos empleados, nuestro cofundador, director ejecutivo y presidente, Hamid R. Moghadam, señala: “A diferencia de otras compañías de bienes raíces que hablan sobre transacciones y la próxima oportunidad, nosotros hablamos sobre nuestros clientes y cómo podemos atenderlos mejor.” Alienta a los empleados a “simplificar y acelerar” y “fracasar rápido”. “Sé curioso e intelectualmente riguroso en tu trabajo. Queremos que las personas hagan juicios independientes y sean ingeniosos”.

Creando valor a través de ASG

Desde la corporación multinacional hasta el negocio más pequeño, nuestros clientes están interesados en generar valor a través del desempeño de ASG. Cuando maximizamos la eficiencia operativa del edificio y brindamos servicios de valor agregado, podemos aumentar los resultados de nuestros clientes y ayudarlos a alcanzar sus objetivos ASG. Cuando nos comprometemos de manera proactiva con las comunidades a las que servimos, incorporamos sus ideas y minimizamos sus preocupaciones, generamos confianza y creamos las condiciones en las que tanto el negocio como la comunidad pueden prosperar.

El equipo global de ASG de Prologis impulsa la alineación estratégica de las actividades relacionadas con ASG en todo el negocio. Los líderes senior son responsables de integrar los principios ASG clave en el trabajo de sus equipos. Y el rendimiento de ASG impacta en los bonos anuales.



Prologis Park Grande, México City, México.

Innovación en Financiamiento Sostenible

Para refinanciar la deuda y ayudar a financiar proyectos que mejoren la sostenibilidad e impulsen el beneficio ambiental general en nuestras instalaciones, en 2021, FIBRA Prologis completó la emisión de un bono verde (BMV: FIBRAPL 21DV) de \$70 millones de dólares y una colocación privada parcialmente verde en EE. UU. por \$300 millones de dólares. Estos dos créditos refuerzan nuestro programa de edificación sostenible para proporcionar productos financieros ASG que atraen a inversionistas de todo el mundo preocupados por el medio ambiente.

Nuestros esfuerzos de financiación sostenible también incluyen nuestra línea de crédito verde que respalda nuestras operaciones. Nuestro costo de la línea de crédito está sujeto a la calificación crediticia de FIBRAPL y la cobertura de pies cuadrados de iluminación LED.

Inovación y Oportunidad

Los desafíos ASG requieren soluciones innovadoras. Con el apoyo de nuestro patrocinador, Prologis, tenemos la escala y los recursos para identificar, probar e implementar soluciones como:



Optimización de las instalaciones logísticas para la economía circular



Uso de materiales y técnicas de construcción con menos carbono en mejoras y expansiones de propiedades



Abordar los desafíos del talento con soluciones tecnológicas

El énfasis de nuestra empresa en la innovación nos ayuda a preparar sus activos para el futuro y adelantarnos a lo que viene.



Parque Prologis Agua Fría, Monterrey, México.

Visión e Investigación Global

El grupo de Investigación y Visión Global de Prologis trabaja para comprender y describir la dinámica del mercado mundial y los principales impulsores de la demanda de bienes raíces logísticos, incluido México. El equipo trabaja con los clientes, utilizando datos de terceros y una base de datos interna para:



Establecer una visión fiable y completa de la economía y el mercado inmobiliario



Explicar regiones y mercados en un contexto global para facilitar las comparaciones y las decisiones de inversión



Proporcionar orientación sobre cómo los cambios actuales en las tendencias del mercado pueden afectar el rendimiento del portafolio



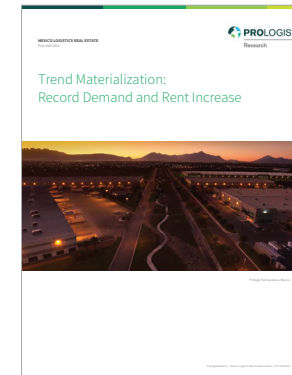
Pronosticar las condiciones operativas futuras potenciales, incluidos los puntos críticos de inflexión del mercado



Producir informes de tendencias y perspectivas para informar a los inversores actuales y potenciales sobre una variedad de temas económicos que influyen en el rendimiento inmobiliario

El equipo comparte sus hallazgos en informes publicados. Los ejemplos recientes incluyen:

- [Logistics Real Estate y E-commerce Lower the Carbon Footprint of Retail](#) revela que las emisiones de carbono de las compras en línea son en promedio un 36% más bajas que las producidas por las compras en la tienda.
- [Mexico Logistics Real Estate Outlook – Primer Semestre 2022](#) describe el panorama general y los fundamentos del mercado mexicano.
- [Persistent Disruption: Special Report](#) predice un cambio en las cadenas de suministro globales hacia una resiliencia permanente debido, en parte, a las alteraciones relacionadas con el clima. Este cambio se acelerará una vez que las empresas aborden los desafíos de inventario inmediatos.



Gobierno Corporativo: Cómo trabajamos

Tanto en FIBRA Prologis como en Prologis, la cultura, los sistemas y los procesos promueven la integridad, la responsabilidad y la toma de decisiones acertadas en toda la empresa. Implementamos prácticas ASG innovadoras para elevar nuestro liderazgo y crear una empresa más resiliente.

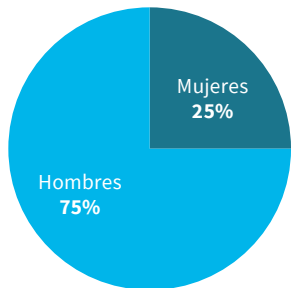
Estructura del Comité Técnico

El Comité Técnico de FIBRA Prologis actúa como fiduciario de los accionistas, establece la estrategia de la empresa y proporciona una supervisión independiente y experimentada. El comité técnico tiene tres comités permanentes:

- Comité de Auditoría
- Comité de Prácticas
- Comité de Endeudamiento

Al 31 de diciembre de 2021, 5 de los 8 miembros de nuestro comité (63%) eran independientes.

DIVERSIDAD DEL COMITÉ TÉCNICO



El Comité Técnico supervisa el desempeño ASG, incluidos los objetivos de ASG y las actualizaciones de nuestros procesos de evaluación de riesgos climáticos.

El Comité Técnico cree que la diversidad promueve una discusión sólida y la consideración de una variedad de puntos de vista. En 2021 tuvimos dos incorporaciones, Mónica Flores quien es la Presidenta de ManpowerGroup para Latinoamérica. Y Gimena Peña, quien fundó Pier 2 Marketing y HR flip y ha sido líder en las áreas de sustentabilidad y desarrollo.

Ética y cumplimiento

Hacemos que los empleados de Prologis y miembros del comité técnico cumplan con los más altos estándares éticos y buscamos hacer negocios con clientes y socios comerciales que comparten nuestros valores. Nuestro programa de ética y cumplimiento refleja nuestro compromiso con la integridad y ayuda a crear una cultura de cumplimiento.

Incentivos de compensación basados en ASG

Para 2022, las métricas ASG serán una categoría independiente y representarán el 10 % del puntaje para bonos, un porcentaje similar al de otras funciones comerciales centrales. La categoría incluirá métricas ambientales (como la iluminación LED instalada), métricas sociales (como la medición de la cultura, el talento y puntajes de inclusión, así como la cantidad de nuevos participantes en nuestra Iniciativa de Community Workforce). El programa de compensación es para empleados de Prologis Property México.

PERMANENCIA EN EL COMITÉ TÉCNICO

	Comité Técnico	Comité de Auditoría	Comité de Prácticas	Comité de Endeudamiento
% Independencia	63%	100%	100%	67%
Miembros Totales	8	3	3	3
Miembros Independientes	Alberto Saavedra Carlos Elizondo Gimena Peña Miguel Alvarez del Rio Mónica Flores	Alberto Saavedra Miguel Alvarez del Rio Carlos Elizondo	Alberto Saavedra Miguel Alvarez del Rio Carlos Elizondo	Alberto Saavedra Miguel Alvarez del Río
Miembros no Independientes	Luis Gutierrez Ed Nekritz Eugene Reilly			Luis Gutierrez
Presidente	Luis Gutierrez (CEO, Prologis Property Mexico)			

Notas: Responsable de impactos ASG Para decisiones de partes relacionadas solo los miembros independientes pueden votar

Seguimos un enfoque proactivo basado en el riesgo para el liderazgo y la gestión de la ética y el cumplimiento, realizando evaluaciones y luego priorizando, gestionando y monitoreando los riesgos que identificamos. Cada empleado activo completa una capacitación anual sobre nuestro Código de Ética y Conducta (denominado el Código), que también integraremos en nuestro reglamento interno de Fibra Prologis. El Código cubre las políticas de la empresa, incluida nuestra Política anticorrupción y FCPA y nuestra Política de uso de información privilegiada. También incluye lenguaje sobre igualdad de empleo; antimonopolio y trato justo; actividades y contribuciones políticas; conflicto de intereses; soborno; represalias; y discriminación y acoso. Los empleados de Prologis Property México reciben capacitación especial sobre la FCPA y el grupo de auditoría interna de Prologis realiza una auditoría anual del cumplimiento de FCPA.

Se alienta a los empleados y partes interesadas externas a informar cualquier problema o inquietud ética a través de nuestra Línea de ayuda de ética. La línea de asistencia, que es administrada por un tercero, está disponible en línea o llamando al 800-288-2872 (desde México) y al 1-888-359-6331 (desde EE. UU. y Canadá) sin cargo las 24 horas del día, los 7 días de la semana. Las instrucciones de marcado para todos los demás países y regiones se pueden encontrar en este enlace.

1-888-359-6331

Prologis Ethics Helpline

Los empleados tienen varias opciones adicionales para informar un problema o inquietud ética. Ellos pueden:

- Contactar a su supervisor directo
- Contactar al supervisor de su supervisor
- Ponerse en contacto con cualquier miembro del Comité de Ética de Prologis

El Código de Prologis incluye una política estricta de anti-represalias contra cualquier persona que reporte una inquietud de buena fe o participe en una investigación.

Gestión de Riesgos

La gestión de riesgos eficaz puede ayudarnos a lograr resultados de negocio sólidos y predecibles para servir mejor a nuestros empleados, clientes, socios e inversionistas.

Utilizamos un marco de gestión de riesgos global para gestionar los riesgos que enfrenta nuestra empresa y la industria. Los riesgos se dividen en tres categorías principales:



Bienes Raíces

Desde cómo adquirimos activos hasta nuestra tenencia enfocada en un desempeño sostenible a largo plazo.



Financiero

Incluye gestión de balances, tesorería, exposición cambiaria, acceso a mercados de capital (incluido el financiamiento de bonos verdes), consideraciones fiscales y sólidos controles de información financiera.



Empresas y Emergentes

Abarca los riesgos de gobernanza, regulatorios, legales y de capital humano, así como exposiciones emergentes como el clima, los disruptores tecnológicos y el riesgo cibernético.

Nuestros procesos de evaluación de riesgos incluyen pruebas de escenarios, controles de auditoría, modelos probabilísticos y aportes de expertos externos. Los hallazgos de la evaluación de riesgos se informan regularmente a través de planeación trimestral y actualizaciones periódicas al comité técnico.

Tres ejemplos de nuestro marco de gestión de riesgos en acción incluyen:

- **Comité de Inversiones de Prologis:** Todo el uso de capital material (adquisiciones y disposiciones) está sujeto a revisión por parte de nuestro Comité de Inversiones (IC), que evalúa las consideraciones de inversión, así como los asuntos ambientales (incluso si se incluye una certificación de construcción sostenible), las exposiciones a peligros naturales y los aspectos legales y consideraciones regulatorias.
- **Ciberseguridad:** Utilizamos medidas sólidas y en constante cambio para defendernos de los escenarios de riesgo cibernético emergentes. En 2021, probamos estas medidas en un escenario de ciberataque multifuncional administrado por un experto externo. No se produjeron incidentes importantes de seguridad o privacidad de la información en 2021.
- **Clima:** la resiliencia de la cartera es fundamental para nuestros clientes, inversores y otras partes interesadas. A través de una asociación con un reasegurador externo, obtenemos información sobre peligros específicos de activos a través de 12 factores y tres escenarios de trayectoria climática. Estos datos nos ayudan a comprender mejor nuestra exposición y mejorar nuestros esfuerzos de mitigación de riesgos. Encontrará detalles adicionales sobre nuestra postura ante el riesgo climático en Logística Sostenible y en nuestro informe TCFD.

Derechos Humanos

Estamos comprometidos a operar nuestro negocio de una manera ética que proteja los derechos humanos. [Nuestra Política Global de Derechos Humanos](#) describe nuestro compromiso con:

- Contratación justa, compensación y promoción;
- Prevenir el uso de mano de obra infantil y servidumbre forzada, incluyendo nuestra cadena de suministro;
- Mantener un ambiente de trabajo seguro y saludable; y
- Seguir todas las leyes y reglamentos aplicables que rigen las horas de trabajo, garantizar una compensación justa y equitativa y proteger el derecho a la negociación colectiva y la libertad de asociación.

EL departamento de Ética y Cumplimiento y ASG de Prologis son responsables de esta política y del seguimiento de los problemas y regulaciones emergentes. En 2021, no fueron identificadas controversias significativas sobre derechos humanos por los principales calificadores de ASG. Dow Jones Sustainability Indices, MSCI and Sustainalytics.

Una herramienta para evaluar el riesgo climático

Nuestro administrador ha desarrollado una herramienta para evaluar riesgos y oportunidades relacionados con el cambio climático y los peligros naturales.

La herramienta utiliza datos, que incluyen una gama de factores de amenazas naturales y tres trayectorias de concentración de gases de efecto invernadero. Nuestro equipo interno de análisis geoespacial desarrolló un tablero patentado para obtener información visual mejorada.

Si bien nuestra cartera ha demostrado ser resistente hasta el momento, los datos y el tablero nos permiten evaluar más a fondo el efecto de temperaturas más extremas y desastres naturales más frecuentes e intensos.

A través de nuestro uso de esta herramienta, podemos ser más estratégicos en términos de cómo mejoramos nuestros activos para hacerlos más resilientes.



Con esta herramienta, podemos ser más estratégicos sobre cómo mejoramos nuestros activos.

Puede encontrar más información sobre nuestro enfoque para la gestión del riesgo climático en nuestro informe TCFD.

Logística Sostenible



Nuestra visión de logística sostenible es el enfoque al cliente. Esto incluye reducir el uso de energía y las emisiones en las operaciones.

21 MSF

de pies cuadrados de espacio sostenible certificado

Emisiones netas

de carbono cero en todas nuestras operaciones para 2030 y en toda nuestra cadena de valor para 2040 (objetivo)

20%

Reducción del en las emisiones de Alcance 1 y 2 desde 2016

Cambio climático y energía

En 2018, Prologis tenía un objetivo basado en la ciencia aprobado. En 2022, nuestro patrocinador aumentó su ambición y actualizó este objetivo: el nuevo objetivo es alcanzar cero emisiones netas en toda la cadena de valor para 2040, incluido FIBRA Prologis.

Como parte de Prologis, nuestro enfoque es triple: medimos nuestras emisiones; reducir las emisiones en toda nuestra cadena de valor; e invertir en tecnologías de reducción de carbono. Estamos trabajando para mejorar la eficiencia energética y comprar compensaciones de carbono de alta calidad y certificados de energía renovable (RECs).

Las emisiones de alcance 3 (emisiones no asociadas directamente con nuestras operaciones) representan el 99.9 % de nuestra huella de emisiones total, y nuestra mejor oportunidad para lograr un impacto. Podemos reducir los impactos de nuestro alcance al reducir el consumo de energía de los edificios y los inquilinos; aumentar la generación y el uso de energía renovable y proporcionar este recurso a nuestros clientes; y

proporcionando opciones de diseño sostenible y eficiencia energética y del agua a través de edificios certificados.

Anticipamos que el consumo de energía en nuestra industria seguirá aumentando en línea con la mayor demanda de electrificación de edificios, automatización de operaciones de almacenamiento y descarbonización de flotillas. Podemos optimizar el uso de energía y minimizar las emisiones de gases de efecto invernadero (GEI) al:

- Operar edificios de manera más eficiente (electrificación, iluminación LED, techos frescos)
- Generar y proveer de energía renovable a nuestros clientes para sus operaciones
- Buscar certificaciones sostenibles de edificios

Como parte de nuestro mayor enfoque en los datos, estamos revisando nuestra metodología de emisiones de GEI y los sistemas de datos para crear una mejor visibilidad de las oportunidades de reducción a medida que nuestro negocio crece y se descarboniza. Cada una de estas actividades reduce nuestro impacto y el de nuestros clientes.

La Oportunidad de Descarbonizar

Los edificios y la logística tienen un impacto significativo en las emisiones globales de gases de efecto invernadero. Según la Agencia Internacional de Energía:

47% de las emisiones globales anuales de CO2 provienen de las operaciones de construcción; materiales de construcción y construcción; y otras fuentes de la industria de la construcción.

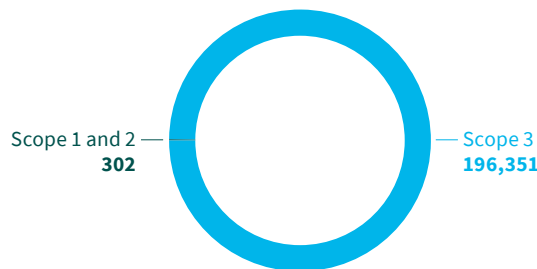
28% de las emisiones globales anuales de CO₂ provienen del sector del transporte.

Al ayudar a reducir o eliminar estas emisiones, FIBRA Prologis brinda a sus clientes un importante servicio de valor agregado: los ayudamos a operar de manera más eficiente, reducir sus costos y alcanzar sus propias metas de descarbonización y relacionadas con el clima.

EMISIONES ALCANCE 1, 2 Y 3

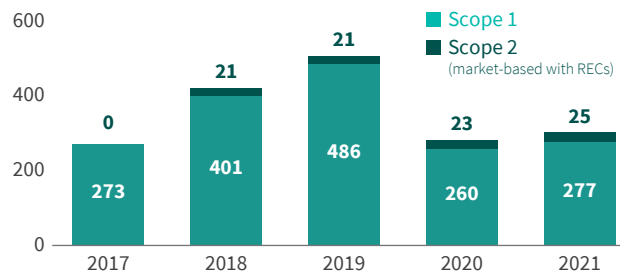
Emisiones por Alcance

Toneladas métricas CO₂e



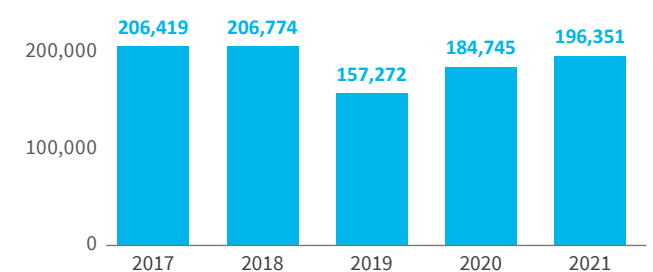
2017-21 Emisiones de Alcance 1 y 2

Toneladas métricas CO₂e



2017-21 Emisiones de Alcance 3

Toneladas métricas CO₂e



Soluciones para clientes

Nuestros clientes están cada vez más interesados en reducir el impacto de sus operaciones logísticas. Esto incluye reducir su uso de energía. Brindamos una gama de soluciones a nuestros clientes y sus servicios locales.

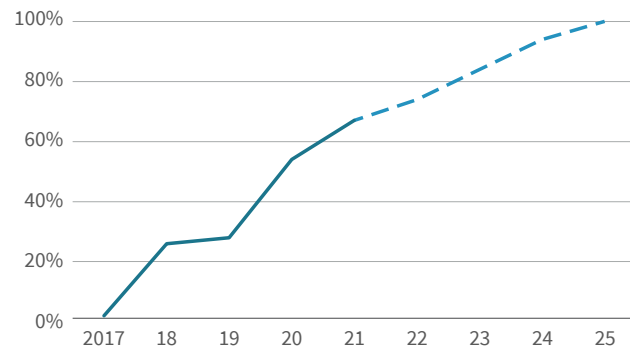
Iluminación LED

La iluminación LED utiliza entre un 60 y un 80% menos de energía que la iluminación estándar de un almacén. A través de Prologis Essentials LED, los clientes pueden actualizar a la iluminación LED sin costos de capital inicial. Pagan solo un centavo por pie cuadrado al mes, reducen el uso de energía y disfrutan de los beneficios de LED, que incluyen mayor seguridad, productividad y satisfacción de los empleados.

Para finales de 2021, instalamos iluminación LED en 67% de almacenes y espacios de oficina de nuestro portafolio. Para 2025, nuestra intención es alcanzar el 100%.

CRECIMIENTO EN ILUMINACIÓN LED, INCLUYENDO PROYECCIONES

% del portafolio, incluido proyecciones



Instalación de iluminación LED, Parque Prologis Santa María, Ciudad de México, México.

Edificios verdes

Certificaciones de edificios

Nuestro portafolio incluye 77 edificios con certificaciones sostenibles incluyendo LEED y BOMA. Desde junio de 2021, cada edificio nuevo adquirido de Prologis debe tener certificación LEED.



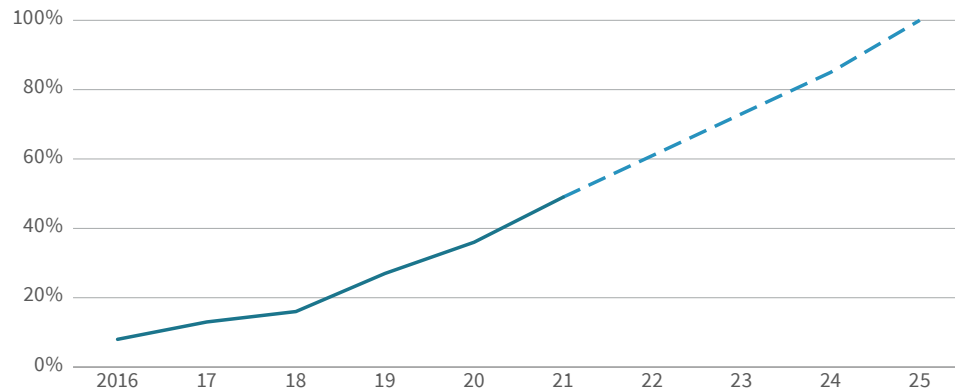
Certificación LEED — Cada edificio que adquirimos de nuestro patrocinador tiene certificación LEED. Al 31 de diciembre de 2021, FIBRA Prologis tenía 35 instalaciones con certificación LEED que representan 11.3 millones de pies cuadrados.



BOMA BEST® es el acrónimo de Building Owners & Managers Association, Building Environmental Standards. Este programa voluntario y de certificación de edificios verdes ha sido diseñado por la industria para la industria. Al 31 de diciembre de 2021, FIBRA Prologis tenía 46 propiedades certificadas por BOMA BEST que representan 10.6 millones de pies cuadrados

OBJETIVO DE CERTIFICACIÓN SOSTENIBLE EN EL 100% DE NUESTRO PORTAFOLIO OPERATIVO (POR ÁREA)¹

(by area) (2021 baseline)



1. Projection since 2022. % projection based on 2021 NRA.



Centro Industrial Prologis Juárez con certificación LEED, Juárez, México.

Techos frescos

Cuando se requiere, instalamos superficies blancas o reflectantes en los techos para reducir el consumo de energía de un edificio. Los beneficios incluyen costos más bajos de HVAC, costos reducidos de mantenimiento de techos y una reducción en el efecto de calor. A finales de 2021, 10 millones de pies cuadrados de nuestros techos estaban cubiertos con una capa reflectante.

Uso responsable del agua

Las instalaciones logísticas suelen operar con un impacto muy bajo en la disponibilidad y calidad del agua. Instalamos inodoros de bajo flujo y grifos activados por movimiento para reducir el consumo. Y usamos plantas nativas que requieren riego adicional limitado.

En 2022, trabajaremos para mejorar la integridad y precisión de nuestros datos de agua, incluido el agua consumida en nuestras oficinas corporativas y el agua consumida para respaldar la operación de nuestro portafolio.

CONSUMO DE AGUA EN NUESTRAS OFICINAS

En millones de m³ (Datos de 3 de 9 oficinas en México)

	2020	2021
Oficinas corporativas	3,492	1,144

Biodiversidad

Nuestra estrategia de negocio es poseer y operar instalaciones logísticas cercanas a los centros urbanos. Como tal, la operación de construcción generalmente tiene un impacto mínimo en la biodiversidad. Siempre que sea factible, incorporamos plantas nativas en el paisaje para apoyar la vida silvestre nativa. Nuestro proceso de diligencia para adquisición incluye evaluaciones ambientales y, en algunos casos, promueve la salud ambiental y la biodiversidad mediante la eliminación de contaminantes existentes del suelo y el agua.

1. Verificado por Gold Standard, VCS/Verra, CAR, ACR.



Mantenimiento de techos frescos, Prologis Park Cedros, Ciudad de México, México.

Nuestro enfoque de las compensaciones de carbono

Reducimos nuestras emisiones reales, utilizando compensaciones de carbono solo cuando es necesario. Compramos compensaciones de alta calidad verificadas por terceros¹ en función de:

- Adicionalidad (la mitigación o la eliminación no se habrían producido de otro modo)
- Co-ubicación (en la misma región geográfica que nuestras operaciones)
- Co-beneficios ASG (beneficio social y ambiental local más allá de la reducción de emisiones)

En 2021, compramos compensaciones por aproximadamente el 36 % (~172 toneladas métricas de CO₂e) de nuestras emisiones de GEI de 2021 (Alcance 1 y 2).

Certificación ISO 14001

Las actividades de gestión de desarrollo de Prologis están guiadas por nuestro Sistema de Gestión Medioambiental Global (EMS), que ha sido certificado por DNV GL para cumplir con la norma ISO 14001:2015. Como parte de esta certificación, los miembros del equipo de Prologis, incluido Prologis Property Mexico, que supervisan la construcción deben completar anualmente cursos de capacitación*

*FIBRAPL no desarrolla, esto aplica para ampliación de edificios existentes y mejoras de propiedad.

Nuestro Equipo



Los empleados de Prologis Property Mexico implementan nuestra estrategia y crean valor para nuestros clientes y tenedores. Nuestra cultura es clave: nuestra gente está comprometida con la inclusión y la diversidad; escuchan, cuestionan, se comprometen y crean el futuro.

94%

de puntaje de compromiso de los empleados

56%

de los puestos gerenciales están ocupados por mujeres

49%

de nuestra fuerza laboral son mujeres

La cultura y la experiencia de nuestros empleados

Contratamos empleados talentosos con experiencias y puntos de vista variados. Luego los retenemos brindándoles oportunidades para aprender y desarrollarse. Esto ayuda a crear una cultura inclusiva y diversa donde prospera la innovación y cada individuo puede hacer su mejor trabajo.

Nuestra encuesta de compromiso de empleados más reciente, completada en 2021, indica que el 94 % de los empleados de Prologis en México están comprometidos en función de su respuesta positiva a las cinco preguntas que componen nuestro índice de impulsores de compromiso, que incluyen “Estoy orgulloso de trabajar para esta empresa”. Este puntaje es 100 puntos base mejorado en comparación con 2020.

En Prologis demostramos nuestro compromiso con nuestros empleados, y trabajamos para crear una experiencia de clase mundial para los empleados, de varias maneras:

- Ofrecemos una compensación competitiva y reconocemos y recompensamos el desempeño sobresaliente.
- Contratamos a personas con diversas experiencias y puntos de vista para crear una cultura laboral inclusiva y diversa.
- Brindamos oportunidades de desarrollo profesional desafiantes: contratamos a los mejores y luego nos aseguramos de que permanezcan comprometidos y motivados.
- Alentamos a los gerentes a que brinden amplia flexibilidad en términos de ubicación y horario de trabajo.
- Brindamos espacio de oficina, comodidades y refrigerios de primer nivel.

- Brindamos una variedad de beneficios que incluyen beneficios de bienestar como clases virtuales de yoga, atención plena y respiración y refrigerios saludables.

El plan de aprendizaje y desarrollo de Prologis adapta los programas globales para satisfacer las necesidades locales y diseñar soluciones personalizadas. En 2021, nuestros empleados completaron aproximadamente 40 horas de aprendizaje, desarrollo y capacitación proporcionados o patrocinados por la empresa. Nuestras áreas de enfoque son:

- **Competencias y Características Básicas de Prologis:** ayudar a fortalecer nuestra cultura al proporcionar recursos que desarrollan habilidades en apoyo de las competencias y rasgos básicos en todos los programas
- **Prologis Business 101:** asegurarse de que todos los empleados tengan un sólido conocimiento de los fundamentos empresariales que refuercen su comprensión de las prácticas y el desempeño de la empresa
- **Capacitación en bienes raíces:** aprendizaje continuo para aquellos en puestos relacionados con bienes raíces al mismo tiempo que brinda a todos los empleados una mejor comprensión de nuestra industria
- **Desarrollo de liderazgo:** diseñado para mejorar la capacidad de liderazgo, preparar a los líderes para funciones futuras y cultivar la fortaleza interna.
- **Crecimiento profesional:** oportunidades que ayudan a todos los empleados a desarrollar habilidades de negocio básicas para tener éxito, como habilidades de presentación, comunicación efectiva y administración del tiempo.



2021 IMPACT Day, Reynosa, Mexico.

Beneficios para empleados de Prologis Property Mexico

Los beneficios de los empleados incluyen lo siguiente:

- Tiempo libre pagado, licencia por paternidad y tiempo voluntario patrocinado por la empresa
- Seguro de vida, médico y de invalidez
- Telemedicina, incluidos servicios virtuales de ejercicio y fisioterapia
- Un programa de asistencia al empleado que incluye servicios de salud mental
- Coaching de bienestar financiero
- Beneficios para el retiro
- Ayuda para la educación continua

Inclusión y diversidad

Nuestra visión conjunta con Prologis sobre inclusión y diversidad es crear una empresa donde todos sean respetados, incluidos y tratados de manera justa. Reconocemos el valor de negocio de la inclusión y la diversidad: cuando incorporamos una amplia gama de perspectivas, mejores negocios y son posibles mejores resultados para los clientes.

Como aprendemos

- Incluimos preguntas relacionadas con la inclusión y la diversidad en nuestra encuesta anual de compromiso de los empleados. A los encuestados se les pregunta qué tan de acuerdo están con afirmaciones como “Mi equipo valora y alienta la diversidad de perspectivas” y “Me siento cómodo expresando mis ideas y opiniones, incluso si son diferentes a las de los demás”.

- En 2021, agregamos nuevos recursos educativos, programas y conjuntos de herramientas para apoyar la capacitación de los empleados sobre inclusión y diversidad. Estos incluyen un nuevo sitio de intranet de I&D, capacitación en conciencia de prejuicios inconscientes y celebración de días y meses especiales (por ejemplo, Historia de la mujer, Orgullo) durante todo el año.

Como interactuamos más allá de nuestros muros

- Nos asociamos con organizaciones de la industria como AMEFIBRA, AMPIP, NAREIT y otras para ampliar nuestros grupos de candidatos a través de esfuerzos de reclutamiento y tutoría.
- Invertimos en programas de desarrollo educativo y capacitación laboral en las comunidades donde

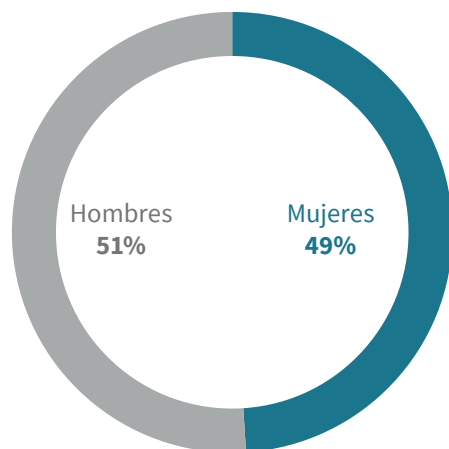
Cuando incorporamos una amplia gama de perspectivas, son posibles mejores resultados comerciales y para los clientes.

operamos. Esto incluye el trabajo de nuestra Iniciativa de Community Workforce, descrito en [Comunidades Resilientes](#).

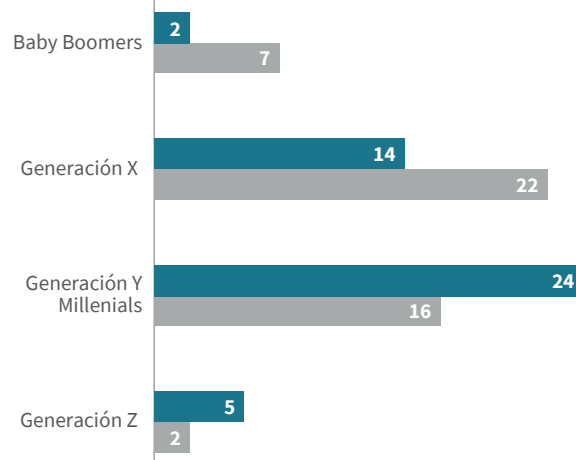
En 2021 El 49% de nuestra fuerza laboral eran mujeres. El 56% de las posiciones gerenciales estaban ocupadas por mujeres.

INCLUSIÓN Y DIVERSIDAD ACTUACIÓN

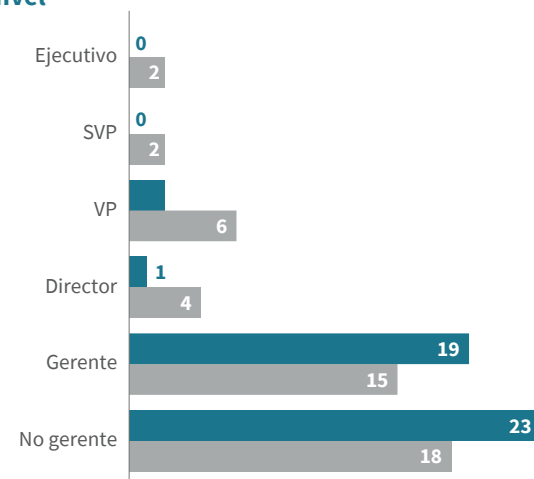
Género



Generación



Nivel



Salud y seguridad

Un ambiente de trabajo seguro es una alta prioridad. Nuestro programa basado en riesgos se enfoca en la seguridad de campo para el personal de Prologis y los contratistas de construcción. Describimos nuestra visión de la seguridad en [Comunidades Resilientes](#).

Trabajamos con empleados y contratistas para garantizar el conocimiento y el cumplimiento de nuestros estándares de seguridad globales. Algunos ejemplos incluyen:

GLOBAL SAFETY STANDARD COMPLIANCE



Capacitación continua centrada en la seguridad que cubre el desarrollo y las operaciones.



Para garantizar un estándar en los proyectos de desarrollo, verificamos el cumplimiento a través de listas de control de observación de seguridad del gerente de proyecto de Prologis y auditorías de seguridad periódicas de terceros.



Auditorías anuales a clientes enfocadas en factores de riesgo, ambientales y de sostenibilidad.

Para la renovación de edificios y mejoras de propiedades, nuestras pautas de diseño requieren características tales como puntos de anclaje, barandales y domos de tragaluces. Para facilitar un ambiente de trabajo seguro, cada proyecto de desarrollo debe tener un inspector de seguridad calificado, que esté libre de cualquier

otra responsabilidad del proyecto. Complementamos nuestras propias observaciones de seguridad internas con auditorías de seguridad periódicas de terceros.

Los empleados de Prologis, los empleados de nuestros contratistas y cualquier otra persona pueden denunciar un problema de seguridad en el lugar de trabajo a través de nuestra línea de ayuda de seguridad anónima administrada por terceros. Esto incluye opciones para informar a través de la web (<http://www.prologis-safety-hotline.ethicspoint.com/>) y teléfono al 800-288-2872 (desde México) y (1-833-SAFE-PLD en los EE. UU. y Canadá, los números adicionales se enumeran en la intranet de nuestra empresa).

1-833-SAFE-PLD

Prologis Safety Helpline

Para proteger a nuestros empleados y sus familias durante la pandemia de COVID-19, hemos proporcionado:

- Pruebas gratuitas de COVID-19 para empleados y sus dependientes
- Ampliación de los servicios de telesalud y Teledoc, con especial atención a la salud mental.
- Pago de cuarentena para los empleados obligados a aislarse después de la exposición
- Licencia administrada y discapacidad a corto plazo para empleados enfermos por más de dos semanas
- Préstamos sin intereses para empleados que no pertenecen a la gerencia con ingresos familiares reducidos
- Gasto mensual para ayudar a los padres con el cuidado de los niños y la educación en casa.
- Valoración ergonómica virtuales de oficinas en casa.

2021 SAFETY INCIDENTS

	2019	2020	2021
Accidentes	0	0	0
Fatalidades	0	0	0



2021 IMPACT Day, Reynosa, Mexico.

Comunidades Resilientes



La oportunidad económica es la base de nuestro enfoque hacia las comunidades resilientes. Trabajamos en asociación con líderes y organizaciones locales para crear empleos y programas de capacitación laboral; promover la salud y la seguridad; y mejorar la infraestructura recreativa y de tránsito. Estos esfuerzos, junto con las actividades de participación comunitaria de nuestros empleados, ayudan a crear un entorno más estable y predecible de negocio para Prologis y nuestros clientes, y apoyar el bienestar social y el bienestar en las comunidades a las que servimos.

1,800+

horas de apoyo a organizaciones sin fines de lucro locales (desde 2019)

Participación de los interesados

Nuestros grupos de interés incluyen empleados, contratistas, proveedores, clientes, miembros y líderes de la comunidad, funcionarios electos e inversionistas.

Para mantener a los empleados de Prologis actualizados sobre los desarrollos importantes de la empresa y las tendencias de la industria, aprovechamos múltiples canales de comunicación interna. Los seminarios web permiten a los empleados optar por aprender sobre un tema en particular que les interese. Para compartir las mejores prácticas, publicamos las historias de éxito de los empleados en nuestra intranet. En las reuniones globales, los empleados tienen la oportunidad de hacer preguntas difíciles a nuestros líderes senior. Todos estos métodos crean una cultura coherente que conecta a los empleados de Prologis en todo el mundo.

Nos involucramos con las partes interesadas clave en las comunidades locales en cada etapa del desarrollo del proyecto, desde el inicio, pasando por el desarrollo hasta la finalización. El compromiso se produce a través de las redes sociales y sitios web dedicados; reuniones cara a cara; y presentaciones, exposiciones y talleres. Los comentarios de la comunidad nos ayudan a diseñar y construir un desarrollo que agregue valor a nuestros clientes y la comunidad donde operan.

La gente de Prologis es la base de nuestro compromiso con nuestros clientes. Nuestros técnicos de mantenimiento, gerentes y líderes enfocados en el cliente están altamente motivados para desarrollar la relación con el cliente. Se adaptan a las necesidades del cliente y trabajan para superar las expectativas a través de visitas, correos electrónicos, llamadas telefónicas e incluso una aplicación en línea.

Responsabilidad Política

El enfoque de Prologis hacia la responsabilidad política y la transparencia se rige por una política titulada “Nuestra participación en el proceso político”. Esta política establece que nosotros vamos a:

“...cumplir con todas las leyes que rigen la actividad política y las interacciones con funcionarios públicos, y nunca tratar de influir en el juicio de ningún funcionario gubernamental prometiéndolo o entregando dinero, contribuciones

políticas, contribuciones caritativas, otras formas de consideración o cualquier otro incentivo ilegal”.

Prohibimos el uso de fondos y activos corporativos para apoyar a candidatos federales o estatales de México, o partidos políticos.¹

FIBRA Prologis es miembro de ciertas asociaciones comerciales, incluidas AMEFIBRA, a través de las cuales nuestra industria interactúa con los legisladores y otras partes interesadas.



Evento de agradecimiento al cliente, Reynosa, México.

1. Las excepciones a esta política requieren la aprobación del Comité de Ética Global de Prologis. Hasta la fecha, no se han solicitado ni aprobado excepciones.

Impacto económico y social

Los bienes raíces logísticos pueden tener un impacto positivo significativo en la comunidad circundante.

Nuestra estrategia de negocios es poseer y operar instalaciones logísticas cercanas a los centros urbanos. Esto acorta las rutas de entrega, reduce los tiempos de entrega y reduce las emisiones relacionadas. Los clientes de FIBRA Prologis y los clientes de nuestros clientes (tanto comerciales como residenciales) se benefician de la entrega “al día siguiente” de los bienes y servicios que necesitan. Los beneficios adicionales incluyen abundantes trabajos de logística, tiempos de viaje más cortos para los trabajadores de logística, recuperación y remediación de sitios abandonados o tierras e incluso mejora de parques y transporte locales.

Iniciativa de Community Workforce (CWI)

La contratación y retención de talento en logística es un desafío clave para los clientes. CWI es un programa de desarrollo de talentos que puede mejorar las habilidades y capacidades de los trabajadores de logística, al mismo tiempo que construye un portafolio de carreras y prospectos para nuestros clientes.

En mayo de 2022 lanzamos nuestra Iniciativa de Community Workforce (CWI) en México, el proyecto abarcará Tepotzotlán, Cuautitlán Izcalli y Tultitlán, el proyecto consiste en capacitar a más de 700 personas en carreras logísticas de acuerdo con las necesidades de nuestros clientes. El proyecto está en asociación con [Fundación Forge](#).

CWI incluye cursos en áreas como capacitación en equipos; gestión de inventarios y almacenes.

La Asociación de Gestión de la Cadena de Suministro, la asociación de cadena de suministro más grande del mundo ha certificado a CWI con el primer certificado de capacitación en logística de su tipo. Creemos que este certificado servirá como el estándar global en capacitación y educación en logística.

700

personas en logística para 2023 (línea base de 2022)



Miembros del equipo de Prologis, Prologis Park Santa Maria, Ciudad de México, México.

Salud y seguridad de la comunidad

La seguridad de la comunidad y ambiental es otro ejemplo de nuestro compromiso de establecer una presencia significativa a largo plazo en las comunidades donde hacemos negocios. Es una prioridad máxima y una oportunidad para nosotros; ir más allá de lo que una comunidad podría esperar de un proveedor típico de bienes raíces logísticos.

La seguridad de la comunidad es otra oportunidad para que vayamos más allá de lo que una comunidad podría esperar de un proveedor típico de bienes raíces logísticos.

Los contratos de arrendamiento de FIBRA Prologis requieren que los inquilinos cumplan con todas las leyes y reglamentos aplicables en sus operaciones y ocupación de las instalaciones arrendadas. Realizamos la debida diligencia financiera de un inquilino antes de celebrar un contrato de arrendamiento, y trabajamos en estrecha colaboración con nuestros inquilinos a lo largo de sus contratos de arrendamiento. Una vez alquilados, nuestros inquilinos tienen la posesión y el control exclusivos de las instalaciones según los términos del contrato de arrendamiento, así como la ley de inquilinos y propietarios. Cuando nos damos cuenta de las condiciones que podrían afectar la seguridad de la comunidad, notificamos a las autoridades pertinentes y tomamos medidas correctivas, incluida la búsqueda de desalojar al inquilino si corresponde.

Cuando ocurre un incidente de seguridad comunitaria en nuestra propiedad o cerca de ella, trabajamos con nuestros inquilinos para mitigar y minimizar el impacto en la comunidad como parte de nuestro compromiso de ser un buen vecino.



Entrenamiento de seguridad del equipo.

Además de la seguridad en el lugar de trabajo, también desarrollamos planes de preparación y recuperación ante desastres para mantener la continuidad del negocio para nuestros clientes y sus empleados.

Particularmente después de una crisis, nuestros clientes deben mantener el flujo de bienes y servicios hacia los clientes y las comunidades a las que sirven.

Compromiso con la comunidad

Nos esforzamos día a día por contribuir al mejoramiento de las comunidades en las que operamos y de México en su conjunto. El servicio público es parte en nuestro ADN corporativo a nivel mundial. Creemos que invertir en tales iniciativas mejora las conexiones entre nuestro negocio y las comunidades locales y nos permite prosperar donde vivimos y trabajamos. Estamos orgullosos de que tantos miembros de nuestro equipo participen personalmente en estos esfuerzos.

El impacto en la comunidad que creamos va más allá del valor de nuestras operaciones para incluir donaciones comunitarias y voluntariado. Enfocamos estos esfuerzos en tres áreas: educación, medio ambiente y apoyo comunitario. Ejemplos de nuestras actividades de 2021 incluyen:

- Nuestros equipos de la oficina de Ciudad de México visitaron la Fundación Ayuda y Solidaridad con las Niñas de la Calle, I.A.P., que ayuda a niñas en situación de vulnerabilidad, para distribuir ropa, alimentos, juguetes y productos de higiene personal y limpieza; y entregó 4,700 cajas de alimentos no perecederos para beneficiar a comunidades vulnerables de Tepotzotlán, zona al norte de la Ciudad de México donde se encuentran varias de nuestras instalaciones.
- A lo largo del año, nuestra oficina de la Ciudad de México apoyó las campañas de vacunación contra el COVID-19 entregando 5,550 almuerzos.
- El equipo de Guadalajara acudió a la Casa de Descanso José Vicente para entregar víveres y artículos de primera necesidad a 35 mujeres de la tercera edad.
- Para ayudar a los niños del centro “Ministerios de Amor” para jóvenes vulnerables en Monterrey a tener una feliz Navidad, los miembros del equipo trajeron regalos, proporcionaron tarjetas de regalo y se disfrazaron de Santa Claus.
- En Juárez, el equipo local visitó un complejo habitacional que alberga a 320 migrantes, incluidos 105 niños, para proporcionar alimentos y artículos de higiene personal.

En nuestro IMPACT Day anual, cerramos nuestras oficinas y alentamos a todos los empleados a participar en un evento de voluntariado en la región donde trabajan.

En 2022, las oportunidades de voluntariado incluyen la limpieza del Parque Nubia en Juárez, México.

En 2022, continuamos nuestro trabajo para evolucionar nuestra estrategia de impacto social y donaciones corporativas para crear un valor aún mayor en las comunidades donde operamos.

490

horas brindadas por nuestro equipo para apoyar a las comunidades locales en 2021.



Participantes del Día IMPACT 2022, Ciudad de México, México.

Apéndice



Tabla de datos de desempeño

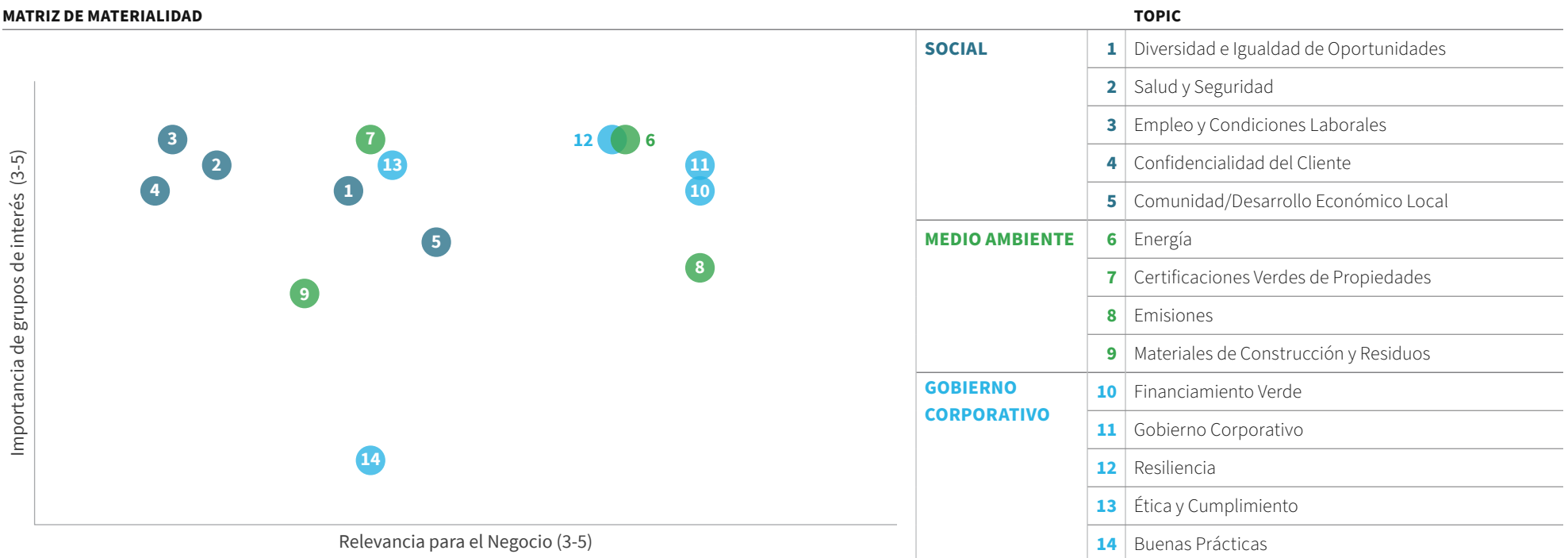
	2017	2018	2019	2020	2021
Nuestro Negocio					
Ingresos (dólares en millones)	185.0	191.1	197.8	216.8	241.9
Activos bajo administración (dólares en millones)	2,226	2,389	2,364	2,878	3,476
Pies cuadrados de portafolio operativo (miles de pies cuadrados)	35	36	35	40	43
Número de edificios	196	200	191	205	224
Número de clientes	233	236	232	228	237
Tasa de ocupación (%)	97%	97%	98%	97%	98%
Número de empleados (para Prologis Property México)	83	87	85	91	92
Ambiente					
Emisiones de GEI de alcance 1 y 2 (mtCO2e - con RECs)	273	422	507	283	302
Emisiones de GEI de alcance 3 (mtCO2e - basado en la ubicación)	206,146	206,352	156,765	184,462	196,049
Consumo de energía (MWh)	1,807	985	2,926	1,904	1,751
Área de espacio sostenible certificado (millones de pies cuadrados)	4.4	5.8	9.6	14.4	21.0
Iluminación LED (% del portafolio)	2%	26%	28%	54%	67%
Sociales y Gobierno Corporativo					
Mujeres en fuerza laboral (%) (Prologis Property México)	48%	48%	49%	49%	49%
Voluntariado de los empleados y horas dedicadas al beneficio de la comunidad	470	583	539	579	409
Capacitación en ética de los empleados completada (%)	100%	100%	100%	100%	100%
Independencia en comité técnico	63%	63%	63%	57%	63%
Mujeres en comité técnico	0%	0%	0%	0%	25%

Índice GRI

Este reporte fue preparado de acuerdo con la [Iniciativa de Reporte Global \(GRI por sus siglas en inglés\)](#) bajo los [Estandarés Universales 2021](#) y cubre los temas identificados en nuestro análisis de materialidad mas reciente completado en 2021.

ANÁLISIS DE MATERIALIDAD

MATRIZ DE MATERIALIDAD



ÍNDICE GRI

GRI TEMA MATERIAL	INFORMACIÓN	UBICACIÓN	LINKED RESOURCES
GRI 2: Normas Generales	2-1 Detalles de organización	FIBRA Prologis	Quienes Somos
	2-2 Entidades incluidas en los informes de sostenibilidad de la organización	Como trabajamos	FIBRA Prologis Sostenibilidad/ASG
	2-3 Período de notificación, frecuencia y punto de contacto	Reporte ASG	FIBRA Prologis Sostenibilidad/ASG
	2-6 Actividades, cadena de valor y otras relaciones comerciales	Logística Sostenible	Política ASG
	2-7 Empleados	Informe ASG: nuestro equipo, datos y métricas	Política de Derechos Humanos
	2-8 Trabajadores que no son empleados	Informe ASG: nuestro equipo	Política de Derechos Humanos
	2-9 Estructura y composición de gobierno corporativo	Informe ASG: adelantandonos a lo que viene	Gobierno Corporativo
	2-10 Nominación y selección del máximo órgano de gobierno	Prospecto	Reportes de BMV
	2-11 Presidente del máximo órgano de gobierno	Informe ASG: adelantandonos a lo que viene	Gobierno Corporativo
	2-12 Rol del máximo órgano de gobierno en la supervisión de la gestión de impactos	Prospecto	Gobierno Corporativo
	2-13 Delegación de responsabilidad para la gestión de impactos	Informe ASG: adelantandonos a lo que viene	Reportes de BMV
	2-14 Función del máximo órgano de gobierno en la elaboración de informes de sostenibilidad	Informe ASG: adelantandonos a lo que viene	FIBRA Prologis Sostenibilidad/ASG
	2-15 Conflictos de interés	Reporte ASG: Ética y cumplimiento, Código de Ética	Código de Ética
	2-16 Comunicación de problemas críticos	Reporte ASG: Salud y Seguridad, Código de Ética	Código de Ética
	2-17 Conocimiento colectivo del máximo órgano de gobierno	Reporte Anual, administrador	Administración
	2-22 Declaración sobre la estrategia de desarrollo sostenible	Informe ASG: Introducción, Carta del CEO, Reporte anual	Política ASG
	2-23 Compromisos de política	Informe ASG: Ética y Cumplimiento	Código de Ética
	2-24 Integración de compromisos políticos	Informe ASG: Ética y Cumplimiento	Código de Ética
	2-25 Procesos para remediar impactos negativos	Informe ASG: Gestión de riesgos	Política ASG
	2-26 Mecanismos para buscar asesoramiento y plantear inquietudes	Reporte ASG: Ética y cumplimiento	Código de Ética
2-27 Cumplimiento de leyes y reglamentos	Reporte ASG: Ética y cumplimiento	Código de Ética	
2-28 Asociaciones de miembros	Reporte ASG: Premios y reconocimientos recientes		
2-29 Enfoque para la participación de los grupos de interés	Reporte ASG: Compromiso con los grupos de interés		
2-30 Acuerdos de negociación colectiva	Reporte ASG: Derechos humanos	Código de Ética	
GRI 203: Impactos económicos indirectos 2016	203-1 Inversiones en infraestructura y servicios apoyados	Reporte ASG: Impacto Social y Económico	Política de Derechos Humanos
	203-2 Impactos económicos indirectos significativos	Reporte ASG: Impacto social y económico, Comunidades Resilientes	Política de Derechos Humanos

GRI TEMA MATERIAL	INFORMACIÓN	UBICACIÓN	LINKED RESOURCES
GRI 204: Procurement Practices 2016	204-1 Proportion of spending on local suppliers	ESG Report: Supply Chain Responsibility	Datos ASG
GRI 302: Energía 2016	302-1 Consumo de energía dentro de la organización	Reporte ASG: Cambio Climático y Energía; Datos ASG	Datos ASG
	302-2 Consumo de energía fuera de la organización	Reporte ASG: Cambio Climático y Energía; Datos ASG	Datos ASG
GRI 305: Emisiones GRI	305-1 Emisiones de GEI directas (alcance 1)	ESG Report: Cambio Climático y Energía	Datos ASG
	305-2 Energía indirecta (Alcance 2) Emisiones de GEI	ESG Report: Cambio Climático y Energía	Datos ASG
	305-3 Otras emisiones indirectas de GEI (Alcance 3)	ESG Report: Cambio Climático y Energía	Datos ASG
	305-5 Reducción de emisiones de GEI	ESG Report: Cambio Climático y Energía	Datos ASG
GRI 401: Empleo 2016	401-1 Nuevas contrataciones de empleados y rotación de empleados	Informe ASG: nuestro equipo	Datos ASG
	401-2 Beneficios proporcionados a los empleados de tiempo completo que no se brindan a los empleados temporales o de medio tiempo	Reporte ASG: La cultura y la experiencia de nuestros empleados	
GRI 403: Salud y seguridad en el trabajo 2018	403-1 Sistema de gestión de seguridad y salud en el trabajo	Reporte ASG: Salud y Seguridad; Salud y Seguridad de la Comunidad	Política de Derechos Humanos
	403-2 Identificación de peligros, evaluación de riesgos e investigación de incidentes	Reporte ASG: Salud y Seguridad; Salud y Seguridad de la Comunidad	
	403-3 Servicios de salud ocupacional	Reporte ASG: Salud y Seguridad; Salud y Seguridad de la Comunidad	
	403-4 Participación, consulta y comunicación de los trabajadores en materia de seguridad y salud en el trabajo	Reporte ASG: Salud y Seguridad; Salud y Seguridad de la Comunidad	
	403-5 Formación de los trabajadores en seguridad y salud en el trabajo	Reporte ASG: Salud y Seguridad; Salud y Seguridad de la Comunidad	
	403-6 Promoción de la salud de los trabajadores	Reporte ASG: Salud y Seguridad; Salud y Seguridad de la Comunidad	
	403-7 Prevención y mitigación de los impactos en la seguridad y salud en el trabajo directamente relacionados con las relaciones comerciales	Reporte ASG: Salud y Seguridad; Salud y Seguridad de la Comunidad	
	403-8 Trabajadores cubiertos por un sistema de gestión de seguridad y salud en el trabajo	Reporte ASG: La cultura y la experiencia de nuestros empleados	Política de Derechos Humanos
	403-9 Lesiones relacionadas con el trabajo	Reporte ASG: Salud y Seguridad; Salud y Seguridad de la Comunidad	Datos ASG
	403-10 Enfermedades relacionadas con el trabajo	Datos ASG	Datos ASG
GRI 405: Diversidad e Igualdad de Oportunidades 2016	405-1 Diversidad en órganos de gobierno y empleados	Reporte ASG: Inclusión y Diversidad	
GRI 413: Comunidades Locales 2016	413-1 Operaciones con participación de la comunidad local, evaluaciones de impacto y programas de desarrollo	Reporte ASG: Impacto Social y Económico	Política de Derechos Humanos
	413-2 Operaciones con impactos negativos significativos reales y potenciales en las comunidades locales	Reporte ASG: Impacto Social y Económico	Política de Derechos Humanos
GRI 418: Privacidad Cliente 2016	418-1 Reclamaciones fundamentadas relativas a violaciones de la privacidad del cliente y pérdidas de datos del cliente	Reporte ASG: Gestión de Riesgos	

Informe SASB/IIRC

FIBRA Prologis apoya la misión del Sustainability Accounting Standards Board (SASB), que crea normas de contabilidad de sostenibilidad específicas de la industria que ayudan a las empresas a divulgar información financiera, ambiental, social y de gobierno corporativo (ASG) útil para la toma de decisiones a los inversionistas. La siguiente tabla contiene nuestra divulgación sobre los temas incluidos en esa norma. Las métricas de actividad que pueden ayudar en la evaluación precisa y la comparabilidad de la divulgación se pueden encontrar en todo el Informe ASG de FIBRA Prologis 2021-22.

CÓDIGO	MÉTRICA CONTABLE	INFORMACIÓN DE FIBRA PROLOGIS
Gestión de la energía		
IF-RE-130a.1	Cobertura de datos de consumo de energía como porcentaje de la superficie total construida, por subsector inmobiliario	La cobertura de datos de consumo de energía de la cartera operativa, como porcentaje de la superficie fue del 92% en 2021
IF-RE-130a.2	(1) Energía total consumida por área de portafolio con cobertura de datos	Del portafolio con cobertura de datos de energía disponible a partir de 2021, los siguientes detalles se refieren a la energía: (1) El consumo total de energía: 433.159 MWh
IF-RE-130a.3	Cambio porcentual homogéneo en el consumo de energía del área de portafolio con cobertura de datos, por subsector inmobiliario	El cambio comparable en el consumo de energía para el portafolio operativo de FIBRA Prologis fue un aumento del 4.25 % de 2020 a 2021. Las fluctuaciones en la ocupación y las horas de funcionamiento probablemente condujeron a este aumento.
IF-RE-130a.4	Descripción de cómo se integran las consideraciones de gestión energética de edificios en el análisis de inversión inmobiliaria y la estrategia operativa	FIBRA Prologis integra tecnologías de reducción de energía y agua en la reurbanización para lograr la certificación de construcción sostenible. Estas estrategias aseguran la resiliencia y el valor perdurable de nuestros edificios, creando valor para nuestros clientes y nuestra empresa. Además, FIBRA Prologis comparte el enfoque centrado en el cliente de Prologis enfocado en ayudar a mejorar la eficiencia operativa de nuestros clientes. Tenemos soluciones de sustentabilidad disponibles a través de Prologis Essentials, y también asignamos una parte de nuestro gasto de capital para edificios existentes a modernizaciones de iluminación LED y otras tecnologías de ahorro de energía, características de ahorro de agua, tecnología de techos fríos e instalaciones solares.

CÓDIGO	MÉTRICA CONTABLE	INFORMACIÓN DE FIBRA PROLOGIS
Gestión del Agua		
IF-RE-140a.1, IF-RE-140a.2, IF-RE-140a.3	(a.1) Cobertura de datos de extracción de agua como porcentaje de (1) superficie construida total y (2) superficie construida en regiones con estrés hídrico de referencia alto o extremadamente alto, por subsector de propiedad. (a.2) Total de agua extraída por área de portafolio con cobertura de datos y (2) porcentaje en regiones con estrés hídrico de referencia alto o extremadamente alto, por subsector de propiedad (a.3) Cambio porcentual comparable en agua extraída para portafolio superficie con cobertura de datos, por subsector inmobiliario	<p>Las extracciones de agua de las instalaciones logísticas suelen ser menores en comparación con otros tipos de edificios y, por lo tanto, menos material que energía y emisiones.</p> <p>(1) Para 2021, informamos sobre los datos disponibles sobre el consumo de agua en una parte de nuestras oficinas. En 2021, tuvimos el reporte de consumo de agua de 3 de nuestras oficinas corporativas, con 1,144 m3 consumidos. Seguimos trabajando para mejorar la cobertura de datos. El cambio comparable en el consumo de agua estaba disponible para 3 oficinas que tenían datos de 2020 y 2021. De los datos de agua proporcionados por las 3 oficinas con datos comparables, hubo una disminución del 67 % en las extracciones de agua de 2020 a 2021.</p> <p>(2) En este momento, no hemos completado un mapeo completo del estrés hídrico, pero Prologis, nuestro administrador, está utilizando datos de terceros y herramientas internas para mapear y evaluar la exposición al riesgo climático físico a nivel de activos de nuestro portafolio a través de la ciencia. basados en escenarios climáticos. Con base en los datos de nuestras evaluaciones de riesgos climáticos físicos, podemos implementar de manera proactiva estrategias de mitigación que promuevan la resiliencia de nuestro portafolio. Esto incluye la implementación de medidas de mitigación específicas del sitio, como elevar una propiedad fuera de la elevación de inundación base, elevar la altura de las puertas y otras medidas para garantizar la resiliencia a largo plazo de nuestros activos.</p>
IF-RE-140a.4	Descripción de los riesgos de la gestión del agua y discusión de estrategias y prácticas para mitigar esos riesgos	<p>Aunque las instalaciones logísticas suelen tener una huella hídrica más baja en comparación con otros tipos de edificios, hemos adoptado varias prácticas y tecnologías de gestión sostenible del agua para minimizar el uso del agua y el impacto de nuestros activos en la calidad del agua. Muchos de estos esfuerzos son el resultado de la búsqueda de certificaciones de construcción sostenible para el 100 % de las propiedades existentes. Todas nuestras acciones relacionadas con el agua son específicas del proyecto, teniendo en cuenta las condiciones del suelo, los patrones de lluvia, la topografía y la infraestructura del sitio. Dentro de nuestros edificios, instalamos inodoros de bajo flujo y grifos activados por movimiento para reducir el consumo. En el exterior, diseñamos jardines con plantas autóctonas que se adaptan al clima local y requieren una cantidad limitada de riego adicional.</p> <p>Muchos de nuestros edificios también captan agua de lluvia que se utiliza cuando se requiere riego. Monitoreamos continuamente la evolución de las tecnologías de gestión del agua, buscando trasladar los ahorros de costos a nuestros clientes.</p>
Gestión de los impactos de sostenibilidad de los inquilinos		
IF-RE-410a.1	(1) Porcentaje de nuevos arrendamientos que contienen una cláusula de recuperación de costos para mejoras de capital relacionadas con la eficiencia de los recursos y (2) superficie arrendada asociada, por subsector de propiedad	<p>FIBRA Prologis está en proceso de expandir nuestros sistemas de recopilación de datos y evaluar varias soluciones, incluidos los sistemas de submedición para nuestros diversos espacios de inquilinos. Dentro de Prologis Clear Lease®, hemos adoptado un lenguaje de arrendamiento ecológico que busca colaborar mejor con nuestros clientes en el intercambio de datos, así como brindar opciones para instalar sistemas que pueden ayudar a nuestros clientes a operar de manera más eficiente y sostenible. En el futuro, es posible que tengamos más métricas cuantificables sobre la cobertura de los espacios que utilizan este tipo de sistemas de medición.</p>

CÓDIGO	MÉTRICA CONTABLE	INFORMACIÓN DE FIBRA PROLOGIS
IF-RE-410a.2	Porcentaje de arrendatarios que son medidos o submedidos por separado para (1) el consumo de electricidad de la red y (2) las extracciones de agua, por subsector de propiedad	FIBRA Prologis recopila datos a través de nuestro equipo de administración de propiedades y un consultor externo de recopilación de datos para rastrear el consumo de energía de los clientes para nuestro portafolio. Prologis Essentials LED es un programa dedicado a colaborar con los clientes para acelerar las actualizaciones de iluminación LED que mejoran la eficiencia operativa de los negocios de nuestros clientes y reducen el consumo de energía de los clientes y las emisiones asociadas. El 67 % de nuestra cartera tenía iluminación LED a finales de 2021. Nuestro diseño de edificios moderno, eficiente y resistente ahorra dinero a nuestros clientes y minimiza los impactos en nuestras comunidades. Nuestro enfoque en las ubicaciones urbanas permite a nuestros clientes cumplir con las expectativas de los consumidores en cuanto a la entrega acelerada, al mismo tiempo que reduce las emisiones generales del transporte debido a las distancias de entrega más cortas.
IF-RE-410a.3	Discusión del enfoque para medir, incentivar y mejorar los impactos de sostenibilidad de los inquilinos	FIBRA Prologis recopila datos a través de nuestro equipo de administración de propiedades y un consultor externo de recopilación de datos para rastrear el consumo de energía de los clientes para nuestro portafolio. Prologis Essentials LED es un programa dedicado a colaborar con los clientes para acelerar las actualizaciones de iluminación LED que mejoran la eficiencia operativa de los negocios de nuestros clientes y reducen el consumo de energía de los clientes y las emisiones asociadas. El 67 % de nuestra cartera tenía iluminación LED a finales de 2021. Nuestro diseño de edificios moderno, eficiente y resistente ahorra dinero a nuestros clientes y minimiza los impactos en nuestras comunidades. Nuestro enfoque en las ubicaciones urbanas permite a nuestros clientes cumplir con las expectativas de los consumidores en cuanto a la entrega acelerada, al mismo tiempo que reduce las emisiones generales del transporte debido a las distancias de entrega más cortas.
Adaptación al Cambio Climático		
IF-RE-450a.1	Superficie ubicada en zonas inundables de 100 años, por subsector de predio	Utilizando datos de terceros y herramientas internas para mapear y evaluar la exposición al riesgo climático físico a nivel de activos a través de escenarios climáticos basados en la ciencia, podemos implementar de manera proactiva estrategias de mitigación que promuevan la resiliencia de nuestra cartera portafolio. Esto incluye la implementación de medidas de mitigación específicas del sitio, como elevar una propiedad fuera de la elevación de inundación base, elevar la altura de las puertas de los muelles y otras medidas para garantizar la resiliencia a largo plazo de nuestros activos. La divulgación de una métrica sobre el área de las propiedades dentro de las zonas de inundación de 100 años necesitaría un contexto adicional para comprender las medidas de mitigación específicas del sitio que se han implementado para reducir el riesgo asociado de la zona de inundación. Continuaremos explorando la divulgación adicional de estos datos en respuesta a los comentarios de las partes interesadas.
IF-RE-450a.2	Descripción del análisis de exposición al riesgo del cambio climático, grado de exposición sistemático de portafolio y estrategias para mitigar los riesgos	Prologis, nuestro administrador, adopta un enfoque proactivo para evaluar los peligros naturales y las exposiciones climáticas en todo nuestro portafolio, incluidos terremotos, tormentas de viento e inundaciones. El equipo de gestión de riesgos de Prologis está evaluando activamente la exposición de nuestro portafolio para garantizar que tengamos suficiente cobertura y protección para nuestros edificios, además de utilizar datos de terceros para anticipar y evaluar los escenarios climáticos que pueden afectar nuestras propiedades en el futuro. Estas evaluaciones nos permiten determinar las medidas apropiadas de mitigación de riesgos para nuestro portafolio y planificar las tendencias a más largo plazo. Tomamos medidas preventivas para mejorar la resiliencia de nuestros edificios para promover la continuidad comercial en las operaciones de nuestros clientes. Como resultado de nuestra planificación a largo plazo, las medidas de resiliencia implementadas y la huella del portafolio, creemos que los impactos en nuestro portafolio derivados del cambio climático están bien gestionados.

2021 Informe TCFD

El enfoque de Prologis para identificar y gestionar los riesgos y oportunidades relacionados con el clima de acuerdo con la recomendación del Grupo de trabajo sobre divulgación financiera relacionada con el clima (TCFD) abarca:

- Estrategia dinámica de gestión de riesgos centrada en la resiliencia
- Evaluación de la exposición al riesgo climático físico a nivel de activos utilizando escenarios climáticos basados en la ciencia
- Seguir un objetivo basado en la ciencia (SBT) para determinar los objetivos de reducción de emisiones de gases de efecto invernadero (GEI) en las emisiones de alcance 1, 2 y 3

Nuestro gerente, Prologis, tiene un historial establecido de garantizar que la cartera de FIBRA Prologis siga siendo resistente para sus clientes y partes interesadas. Este compromiso no solo se enfoca en los riesgos agudos a corto plazo, como huracanes e inundaciones, sino que también considera las tendencias a más largo plazo que resultan del cambio climático. Desarrollamos activos con un horizonte de propiedad a largo plazo en mente y contamos con planes de preparación que han diferenciado constantemente nuestra respuesta y nos han ayudado a brindar continuidad comercial a nuestros clientes. De cara al futuro, estamos trabajando con terceros en el análisis de escenarios relacionados con el clima para evaluar la exposición de nuestros activos globales a peligros físicos y naturales en toda nuestra cartera, y para asegurarnos de seguir preparados para los cambios en la frecuencia y la gravedad de los fenómenos meteorológicos extremos. Otros componentes incluyen ser un partidario de TCFD que figura en la lista, divulgaciones públicas alineadas con TCFD, compromiso de nuestro equipo ejecutivo y miembros de la junta para evaluar los riesgos relacionados con el clima a través de sesiones informativas de los grupos de ESG y Gestión de riesgos, y un programa sólido para rastrear nuestros esfuerzos a través de métricas y objetivos, incluido el SBT aprobado por Prologis. Para SBT, en todo Prologis, estamos comenzando el proceso de actualización de nuestro objetivo para alinearnos con el escenario de 1,5 grados centígrados como parte de nuestro compromiso con cero emisiones netas en toda nuestra cadena de valor para 2040. Este SBT guiará nuestra transición hacia un futuro con bajas emisiones de carbono. al reducir las emisiones de GEI en nuestras operaciones, cartera de activos y en toda nuestra cadena de valor.

Gobernancia

El gobierno de la organización en torno a los riesgos y oportunidades relacionados con el clima.

- Los riesgos, incluidos los riesgos relacionados con el clima, son parte de la responsabilidad de supervisión del comité técnico de FIBRA Prologis. Las actualizaciones del comité técnico se han centrado en las evaluaciones de riesgos físicos relacionados con el clima de FIBRA Prologis, así como el progreso de ESG y la expansión de nuestra oferta de sostenibilidad para los clientes (por ejemplo, instalaciones solares, etc.).
- El nuevo director de energía y sustentabilidad de Prologis reporta directamente a nuestro director de operaciones y lidera el programa de sustentabilidad que ayudará a los clientes de FIBRA Prologis a hacer la transición hacia un futuro bajo en carbono.



Estrategia y gestión de riesgos

Los impactos reales y potenciales de los riesgos y oportunidades relacionados con el clima en los negocios, la estrategia y la planificación financiera de la organización.

Los procesos utilizados por la organización para identificar, evaluar y gestionar los riesgos relacionados con el clima.

- FIBRA Prologis es propietaria a largo plazo de inmuebles industriales. Esto requiere que evaluemos los riesgos materiales y las oportunidades que puedan surgir en los horizontes temporales de corto (hasta 2030), mediano (2030-2040) y largo plazo (2040-2050), así como los riesgos que son agudos o crónicos. , incluidos los relacionados con el cambio climático. La evaluación de riesgos y oportunidades y las posibles implicaciones financieras garantizan la resiliencia de nuestros activos y las operaciones de nuestros clientes, al mismo tiempo que identifican oportunidades para brindar soluciones sostenibles a nuestros clientes.

EJEMPLOS DE RIESGOS Y OPORTUNIDADES RELACIONADOS CON EL CLIMA

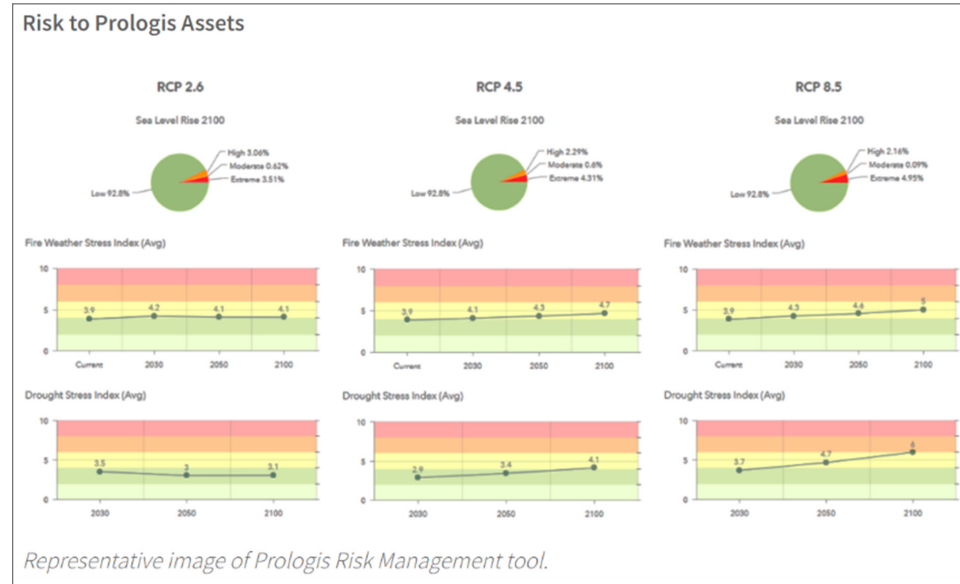
HORIZONTES DE TIEMPO	RIESGOS FÍSICOS RELACIONADOS CON EL CLIMA	RIESGOS DE TRANSICIÓN RELACIONADOS CON EL CLIMA	RELACIONADO CON EL CLIMA OPORTUNIDADES
Término corto (Out to 2030)	Mayor severidad y frecuencia de inundaciones y tormentas (<i>Agudas</i>)	Informes de emisiones mejorados y requisitos de evaluación comparativa de energía (<i>Políticas y leyes</i>)	Oportunidades de un mayor enfoque del cliente en prácticas de construcción sostenible y soluciones de eficiencia (<i>Mercados</i>); actualizaciones de LED (<i>eficiencia de recursos; productos y servicios</i>); Instalaciones solares (<i>Fuentes de energía; Productos y servicios</i>); Sistemas HVAC de alta eficiencia (<i>Tecnología; Eficiencia de recursos; Productos y servicios</i>); Bonos Verdes vinculados a iniciativas de sostenibilidad (<i>Productos y Servicios; Mercados</i>)
Término medio (2030-2040)	Mayor estrés por calor que requiere más enfriamiento (<i>crónico</i>)	Estándares de rendimiento de construcción y otros requisitos de actualización (<i>Políticas y leyes; Eficiencia de recursos; Tecnología; Productos y servicios</i>)	Mayor despliegue de energía renovable (<i>Fuente de energía</i>); Electrificación de flotas de clientes (<i>Tecnología; Mercados; Productos y Servicios</i>); Almacenamiento de carbono en materiales de construcción (<i>Tecnología</i>)
A largo plazo (2040-2050)	Aumento del nivel del mar/riesgo costero (<i>crónico</i>)	Requisitos de construcción Net-Zero (<i>energía positiva</i>) (<i>políticas y leyes; eficiencia de recursos; fuente de energía; tecnología; productos y servicios</i>)	Electrificación de edificios y cadenas de suministro y planificación de resiliencia (<i>Eficiencia de recursos; Fuente de energía; Tecnología; Productos y servicios</i>)

- Proceso para identificar y priorizar riesgos y oportunidades: nuestro gerente, Prologis, utiliza un proceso dinámico de supervisión de riesgos para identificar, evaluar y administrar riesgos en toda nuestra empresa, incluidos los riesgos relacionados con ESG, como el clima.
- Al incorporar ESG y la gestión de riesgos en toda la organización, Prologis evalúa los riesgos materiales y las oportunidades asociadas con el cambio climático. Esto puede incluir riesgos de posibles condiciones meteorológicas adversas, inundaciones o riesgo costero, y oportunidades con productos mejorados de eficiencia energética, desarrollo de energía renovable, solo por nombrar algunos. También tenemos en cuenta estos riesgos y oportunidades para el proceso de inversión.
- FIBRA Prologis adopta un enfoque proactivo y centrado en el cliente para mitigar nuestra exposición a los riesgos y crear soluciones sostenibles que beneficien a nuestros clientes:
 - Productos y servicios
 - Los ejemplos incluyen el programa de iluminación LED Prologis Essentials que ayuda a nuestros clientes a reducir los costos de energía y tener operaciones más eficientes mediante la actualización a iluminación LED altamente eficiente que puede reducir los costos de energía entre un 60 % y un 80 %.
 - Cadena de suministro y/o cadena de valor
 - Nuestro nuevo programa solar permitirá a nuestros clientes utilizar energía renovable in situ para sus operaciones, reduciendo las emisiones de su cadena de suministro, así como de nuestra cadena de valor.
 - Operaciones (incluidos los tipos de operaciones y la ubicación de las instalaciones)
 - Las prácticas de inversión responsable promueven los principios de diseño ecológico y mitigan los riesgos ambientales, climáticos y otros riesgos ESG.
 - Nuestra cartera está diversificada en los 6 mercados más dinámicos, lo que minimiza el riesgo material para nuestra cartera de cualquier activo que esté expuesto a un riesgo físico particular relacionado con el clima.
 - Utilizando datos de terceros y herramientas internas para mapear y evaluar la exposición al riesgo climático físico a nivel de activos a través de escenarios climáticos basados en la ciencia, podemos implementar de manera proactiva estrategias de mitigación que promuevan la resiliencia de nuestra cartera global. Esto incluye la implementación de medidas de mitigación específicas del sitio, como elevar una propiedad fuera de la elevación de inundación base, elevar la altura de las puertas de los muelles y otras medidas para garantizar la resiliencia a largo plazo de nuestros activos.

- Actividades de adaptación y mitigación
 - Los equipos locales y regionales están equipados con planes de respuesta ante desastres y tienen en cuenta varios riesgos al desarrollar o mantener nuestros activos para asegurarse de que sean resistentes a los riesgos relacionados con el clima, como inundaciones o fenómenos meteorológicos extremos.
 - Implementamos medidas de mitigación específicas del sitio, algunos ejemplos incluyen: elevar las propiedades fuera de la elevación de inundación base y elevar la altura de las puertas de los muelles; aumentar el grosor de los materiales del techo en áreas propensas al granizo; y otras medidas para garantizar la resiliencia a largo plazo de nuestros activos frente a diversos peligros naturales.
 - Para varios riesgos agudos, incluidos daños por tormentas e inundaciones, FIBRA Prologis cuenta con un programa de seguro integral para transferir el riesgo.
- Inversión en investigación y desarrollo
 - El grupo Prologis Ventures está invirtiendo en varias nuevas empresas que ayudan a nuestros clientes a abordar las necesidades relacionadas con ESG, incluidas herramientas para ayudar a rastrear e informar las emisiones relacionadas de los vehículos de la flota en sus operaciones.
 - Nuestro equipo de gestión de riesgos ha obtenido datos de terceros de una de las (re)aseguradoras más grandes del mundo, Munich RE, que nos permite mapear, puntuar y evaluar la exposición de nuestros activos a los peligros naturales actuales y los riesgos físicos relacionados con el clima bajo el siguientes escenarios relacionados con el clima:

MODELO DE ESFUERZO-RESULTADOS DE RUTAS DE CONCENTRACIÓN REPRESENTATIVAS (RCP)

RCP	EMISSIONS REDUCTION EFFORT	ENERGY SOURCES	TRANSPORTATION METHODS IN USE	ENVIRONMENTAL IMPACT, 2081-2100			FINANCIAL COSTS/ ADAPTATIONS NEEDED
				Temperature Rise	Sea Level Rise	Extreme Weather	
2.6 High		Renewable, plus emissions capture	Electric, public transportation, bicycles	1.0° C / 1.8° F	0.4 m / 1.3 ft	Small increase	Low costs, fewer adaptations
4.5 Moderate		Renewable	Mostly electric, bicycles, less internal combustion	1.8° C / 3.2° F	0.47 m / 1.5 ft	Moderate increase	Moderate costs, moderate adaptations
8.5 Low		Fossil fuels	Fossil fuels	3.7° C / 6.7° F	0.63 m / 2.1 ft	Large increase	High costs & adaptations



Declaraciones sobre hechos futuros

Este reporte contiene algunas declaraciones sobre hechos futuros. Dichas declaraciones están basadas en expectativas actuales, estimaciones y proyecciones de la industria y los mercados en los cuales FIBRA Prologis opera, así como en creencias y suposiciones derivadas del Administrador de FIBRA Prologis. Dichas declaraciones implican incertidumbres que pudieren llegar afectar significativamente los resultados financieros de FIBRA Prologis. Palabras como “espera”, “anticipa”, “intenta”, “planea”, “cree”, “busca”, “estima” o variaciones de las mismas y expresiones similares tienen la intención de identificar dichas declaraciones sobre hechos futuros, que por lo general no son de naturaleza histórica. Todas las declaraciones en relación con el rendimiento operacional, eventos o desarrollos que esperamos o anticipamos que ocurran en el futuro, incluyendo, declaraciones relacionadas con renta y crecimiento ocupacional, actividades de desarrollo y cambios en las ventas o en el volumen de propiedades a ser aportadas, enajenaciones, condiciones generales en las áreas geográficas en las que operamos, y nuestra deuda y posición financiera, serán consideradas declaraciones sobre hechos futuros. Estas declaraciones no garantizan un rendimiento futuro e implican ciertos riesgos, incertidumbres y supuestos que son difíciles de predecir. No obstante que creemos que las estimaciones contenidas en cualquier declaración sobre hechos futuros están basadas en suposiciones razonables, no podemos asegurar que nuestras expectativas se cumplirán y por lo tanto los resultados reales podrían diferir materialmente de lo expresado o previsto en dicha declaración. Algunos de los factores que pudieren llegar afectar dichas resultados incluyen, pero no se limitan, a: (i) la situación económica internacional regional y local, (ii) los cambios en los mercados financieros, tasas de interés y tipos de cambio de moneda extranjera, (iii) aumento en, o surgimiento de, competencia respecto de nuestras propiedades, (iv) los riesgos asociados con adquisiciones, enajenación y desarrollo de propiedades, (v) el mantenimiento del régimen y estructura fiscal de un fideicomiso de inversión en bienes raíces, (vi) la disponibilidad de financiamiento y capital, los niveles de endeudamiento que mantengamos y nuestras calificaciones, (vii) los riesgos relacionados con nuestras inversiones, (viii) incertidumbres ambientales, incluyendo los riesgos de desastres naturales, (ix) riesgos relacionados a la pandemia por coronavirus, y (x) los factores de riesgo adicionales discutidos en los comunicados, informes, reportes, prospectos y suplementos presentados ante la Comisión Nacional Bancaria y de Valores y la Bolsa Mexicana de Valores, S.A.B. de C.V., por FIBRA Prologis, bajo el rubro “Factores de Riesgo”. Ni Prologis ni FIBRA Prologis asumen obligación alguna de actualizar las declaraciones sobre hechos futuros que aparecen en este reporte.

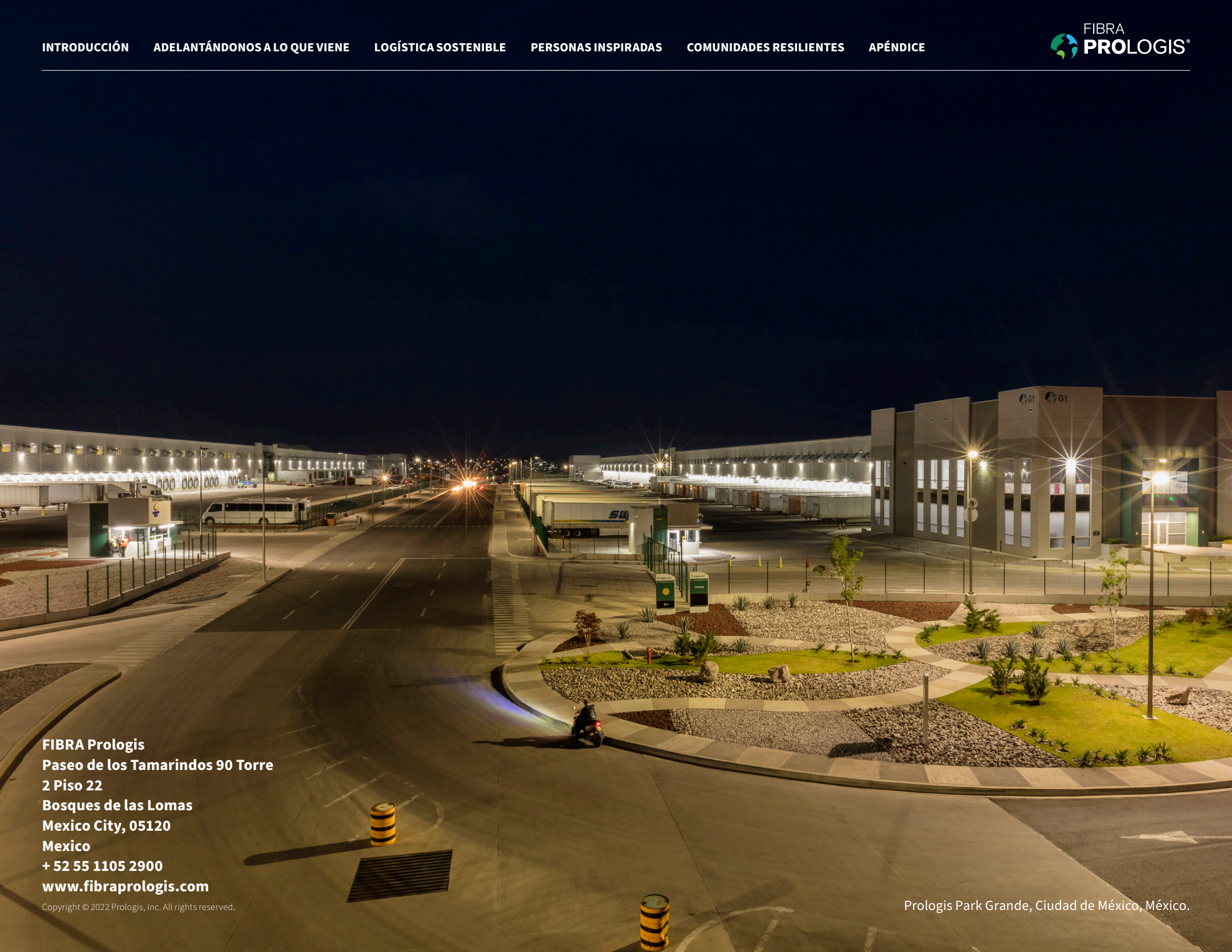
No solicitud: todos los valores mencionados en este documento o en las presentaciones adjuntas, si las hubiere, no han sido registrados en virtud de la Ley de valores de 1933 o las leyes de valores de ningún estado y no pueden ofrecerse ni venderse en los Estados Unidos sin el registro o una autorización aplicable. exención de los requisitos de registro en virtud de la Ley de Valores y cualquier ley estatal de valores aplicable. Cualquier anuncio de este tipo no constituye una oferta de venta o la solicitud de una oferta de compra de los valores discutidos en este documento o en las presentaciones, si corresponde.

Participa con nosotros

Enviar comentarios a:
mchavez@prologis.com
Paseo de los Tamarindos 90 Torre 2 Piso 22
Bosques de las Lomas
Mexico City, 05120
Mexico
+ 52 55 1105 2900

Para más información, contáctenos en:

www.fibraprologis.com
www.linkedin.com/company/prologis
www.facebook.com/Prologis



FIBRA Prologis
Paseo de los Tamarindos 90 Torre
2 Piso 22
Bosques de las Lomas
Mexico City, 05120
Mexico
+ 52 55 1105 2900
www.fibraprologis.com

Copyright © 2022 Prologis, Inc. All rights reserved.

Prologis Park Grande, Ciudad de México, México.